

# 参 考 資 料

## I 海外の建設市場

## II 建設会社業績



## I 海外の建設市場

1. アジア・太平洋地域の建設投資（名目）の推移
2. 西欧各国の GDP の推移（実質）
3. 中・東欧各国の GDP の推移（実質）
4. 西欧の建設市場の推移
5. 中・東欧の建設市場の推移
6. 西欧各国の建設市場の推移
7. 中・東欧各国の建設市場の推移
8. 西欧各国の建設市場の部門別内訳（2012 年）
9. 中・東欧各国の建設市場の部門別内訳（2012 年）
10. 米国の GDP の推移（名目）
11. 米国の建設投資の推移（名目）
12. 米国の住宅着工件数の推移
13. 米国の住宅抵当金利の推移
14. 米国の建設関連指標の推移
15. MENA 地域の建設投資（名目）の推移

## 1. アジア・太平洋地域の建設投資（名目）の推移

(単位:億ドル)

国名	2007	2008	2009	2010	2011
中国	10978.0	15104.0	20313.0	25310.0	30985.2
香港	52.1	62.1	64.7	72.4	80.1
台湾	380.2	406.2	335.0	400.6	437.9
韓国	1839.3	1678.7	1524.2	1686.7	1778.7
インド	947.2	1043.4	1044.5	1289.5	1437.2
インドネシア	333.7	432.7	534.4	727.1	862.6
マレーシア	54.5	63.4	65.8	80.4	92.5
フィリピン	79.2	94.6	96.6	122.2	125.1
シンガポール	52.4	79.6	93.4	92.5	101.4
スリランカ	23.9	30.2	31.9	37.4	46.2
ベトナム	49.5	58.7	64.6	74.8	79.3
タイ	76.3	80.0	76.0	90.5	94.3
オーストラリア	693.2	751.9	747.2	913.2	1095.3
ニュージーランド	78.6	73.1	64.9	80.5	90.6

(出典) 国連「National Accounts Main Aggregates Database」、中国国家统计局「中国統計年鑑」  
台湾「Taiwan Statistical Data Book 2012」大韓民国銀行

(注) 中国は「中国統計年鑑」より建設投資を参照。台湾は「Taiwan Statistical Data Book 2012」  
より、韓国は大韓民国銀行よりGross fixed Capital Formationにおける建設数値を採用。  
その他の国の建設投資は名目GDPにおける建設部門の付加価値を採用

## 2. 西欧各国の GDP の推移 (実質)

(上段 単位：10 億ユーロ (2012 年価格)、下段 対前年伸び率<%>)

	2009	2010	2011	2012 注)	2013 注)	2014 注)	2015 注)
オーストリア	293	299	307	310	313	319	325
	-	2.1	2.7	0.8	1.0	1.8	2.0
ベルギー	362	371	378	377	378	384	391
	-	2.4	1.8	-0.2	0.2	1.7	1.9
デンマーク	239	243	246	245	246	251	256
	-	1.6	1.1	-0.5	0.7	1.8	2.0
フィンランド*	183	190	195	194	195	197	201
	-	3.3	2.8	-0.2	0.5	1.0	2.0
フランス	1,957	1,988	2,022	2,022	2,020	2,034	2,058
	-	1.6	1.7	0.0	-0.1	0.7	1.2
ドイツ	2,448	2,549	2,627	2,644	2,665	2,716	2,756
	-	4.2	3.0	0.7	0.8	1.9	1.5
アイルランド*	160	159	161	163	164	168	173
	-	-0.8	1.4	0.9	1.1	2.3	3.1
イタリア	1,571	1,598	1,604	1,566	1,542	1,552	1,570
	-	1.7	0.4	-2.4	-1.5	0.6	1.2
ノルウェー	364	367	372	384	393	403	411
	-	0.7	1.4	3.2	2.4	2.5	2.2
ポルトガル	170	174	171	165	162	163	165
	-	1.9	-1.6	-3.2	-2.3	0.6	1.5
スペイン	1,065	1,062	1,066	1,051	1,034	1,038	1,047
	-	-0.3	0.4	-1.4	-1.6	0.4	0.9
スウェーデン	381	406	421	425	430	440	453
	-	6.6	3.7	0.8	1.3	2.3	3.0
スイス	464	478	487	492	499	510	522
	-	3.0	1.9	1.0	1.4	2.2	2.3
オランダ*	593	602	608	603	600	606	621
	-	1.6	1.0	-0.9	-0.5	1.0	2.5
イギリス	1,845	1,878	1,897	1,902	1,913	1,944	1,979
	-	1.8	1.0	0.3	0.6	1.6	1.8
西欧計	12,095	12,364	12,562	12,543	12,554	12,725	12,928
	-	2.2	1.6	-0.2	0.1	1.3	1.6

(出典) 75<sup>th</sup> EUROCONSTRUCT Conference Copenhagen, June 2013

(注) 2012 年は見込み、2013 年及び 2014 年は予測、2015 年は見通し

## 3. 中・東欧各国の GDP の推移 (実質)

(上段 単位：10 億ユーロ (2012 年価格)、下段 対前年伸び率<%>)

	2009	2010	2011	2012 注)	2013 注)	2014 注)	2015 注)
チェコ	149	152	155	153	153	155	158
	-	2.6	1.7	-1.1	0.0	1.2	2.1
ハンガリー	97	98	99	98	98	100	102
	-	1.3	1.7	-1.7	0.5	1.7	2.2
ポーランド*	345	358	374	381	387	396	410
	-	3.9	4.5	1.9	1.5	2.4	3.5
スロバキア	65	68	70	71	72	74	77
	-	4.4	3.2	2.0	0.7	2.8	3.8
中・東欧計	656	676	698	703	710	730	747
	-	3.3	3.3	1.1	1.0	2.3	3.1

注記・出典：同上

#### 4. 西欧の建設市場の推移

(上段 単位：100万ユーロ(2012年価格)、下段 対前年伸び率<%>)

	2010	2011	2012注)	2013注)	2014注)	2015注)
新築住宅	222,715	230,146	216,084	214,314	223,640	234,204
	-6.3	3.3	-6.1	-0.8	4.4	4.7
新築非住宅	212,136	210,034	197,710	199,101	188,373	190,643
	-7.9	-1.0	-5.9	0.7	-5.4	1.2
新設土木	189,596	178,906	161,929	157,132	156,479	157,149
	-3.3	-5.6	-9.5	-3.0	-0.4	0.4
リノベーション	651,204	656,301	637,861	633,319	639,238	647,554
	-0.9	0.8	-2.8	-0.7	0.9	1.3
うち住宅	351,584	356,150	348,915	346,797	350,577	356,038
	1.3	1.3	-2.0	-0.6	1.1	1.6
うち非住宅	194,522	195,695	189,434	188,337	190,689	192,948
	-2.2	0.6	-3.2	-0.6	1.2	1.2
うち土木	105,098	104,456	99,512	98,185	97,972	98,568
	-5.3	-0.6	-4.7	-1.3	-0.2	0.6
合計	1,275,603	1,275,387	1,213,626	1,194,917	1,207,804	1,229,657
	-3.4	0.0	-4.8	-1.5	1.1	1.8

(出典) 75<sup>th</sup> EUROCONSTRUCT Conference Copenhagen, June 2013

(注) 2012年は見込み、2013年及び2014年は予測、2015年は見直し

#### 5. 中・東欧の建設市場の推移

(上段 単位：100万ユーロ(2012年価格)、下段 対前年伸び率<%>)

	2010	2011	2012注)	2013注)	2014注)	2015注)
新築住宅	13,447	13,854	13,854	12,925	13,229	13,821
	-9.6	3.0	0.0	-6.7	2.4	4.5
新築非住宅	21,219	22,138	22,138	21,528	21,909	22,925
	-4.4	4.3	0.0	-2.8	1.8	4.6
新設土木	18,311	20,150	20,150	17,336	15,983	16,436
	4.1	10.0	0.0	-14.0	-7.8	2.8
リノベーション	22,850	22,823	22,823	23,590	24,299	25,037
	4.6	-0.1	0.0	3.4	3.0	3.0
うち住宅	5,825	5,808	5,808	5,962	6,109	6,278
	5.5	-0.3	0.0	2.7	2.5	2.8
うち非住宅	9,754	9,618	9,618	10,007	102,275	10,480
	4.8	-1.4	0.0	4.0	922.0	-89.8
うち土木	7,271	7,397	7,397	7,621	7,915	8,279
	3.6	1.7	0.0	3.0	3.9	4.6
合計	75,817	78,966	78,966	75,349	75,380	78,173
	-0.9	4.2	0.0	-4.6	0.0	3.7

注記・出典：同上

## 6. 西欧各国の建設市場の推移

(上段 単位：100万ユーロ(2012年価格)、下段 対前年伸び率<%>)

	2010	2011	2012(注)	2013(注)	2014(注)	2015(注)
オーストリア	30,582	31,928	32,279	32,473	32,830	33,355
	-2.7	4.4	1.1	0.6	1.1	1.6
ベルギー	36,000	37,533	37,594	37,629	38,058	38,584
	0.3	4.3	0.2	0.1	1.1	1.4
デンマーク	24,478	25,085	25,214	25,761	26,890	28,153
	-7.7	2.5	0.5	2.2	4.4	4.7
フィンランド*	27,918	28,560	27,589	26,954	27,170	27,741
	6.4	2.3	-3.4	-2.3	0.8	2.1
フランス	197,483	205,981	206,584	204,771	206,803	210,262
	-5.9	4.3	0.3	-0.9	1.0	1.7
ドイツ	260,218	273,703	273,165	279,951	284,893	287,705
	2.5	5.2	-0.2	2.5	1.8	1.0
アイルランド*	11,636	9,408	7,997	7,577	7,909	8,346
	-25.2	-19.1	-15.0	-5.3	4.4	5.5
イタリア	182,867	178,123	167,709	165,410	167,004	169,324
	-5.9	-2.6	-5.8	-1.4	1.0	1.4
ノルウェー	39,998	42,023	44,018	46,480	47,622	49,349
	-0.1	5.1	4.7	5.6	2.5	3.6
ポルトガル	23,234	20,911	17,858	14,911	14,673	14,922
	-6.2	-10.0	-14.6	-16.5	-1.6	1.7
スペイン	132,034	105,500	73,022	56,194	52,631	52,058
	-17.6	-20.1	-30.8	-23.0	-6.3	-1.1
スウェーデン	30,778	31,375	30,634	30,687	31,498	32,357
	5.3	1.9	-2.4	0.2	2.6	2.7
スイス	48,359	49,464	49,995	51,235	52,238	52,502
	2.8	2.3	1.1	2.5	2.0	0.5
オランダ*	64,866	66,785	62,167	60,436	61,619	64,925
	-10.2	3.0	-6.9	-2.8	2.0	5.4
イギリス	165,152	169,008	157,801	154,448	155,966	160,074
	7.6	2.3	-6.6	-2.1	1.0	2.6
西欧計	1,275,603	1,275,387	1,213,626	1,194,917	1,207,804	1,229,657
	-3.4	0.0	-4.8	-1.5	1.1	1.8

(出典) 75<sup>th</sup> EUROCONSTRUCT Conference Copenhagen, June 2013

(注) 2012年は見込み、2013年及び2014年は予測、2015年は見通し

## 7. 中・東欧各国の建設市場の推移

(上段 単位：100万ユーロ(2012年価格)、下段 対前年伸び率<%>)

	2010	2011	2012(注)	2013(注)	2014(注)	2015(注)
チェコ	19,122	18,378	17,386	17,056	17,192	17,484
	-6.8	-3.9	-5.4	-1.9	0.8	1.7
ハンガリー	9,109	8,180	7,445	7,509	7,767	8,083
	-9.1	-10.2	-9.0	0.9	3.4	4.1
ポーランド*	42,139	47,111	47,865	46,237	45,775	47,698
	4.6	11.8	1.6	-3.4	-1.0	4.2
スロバキア	5,447	5,297	4,592	4,547	4,646	4,908
	-3.6	-2.8	-13.3	-1.0	2.2	5.6
中・東欧計	75,817	78,966	77,288	75,349	75,380	78,173
	-0.9	4.2	-2.1	-2.5	0.0	3.7

(出典) 同上

### 8. 西欧各国の建設市場の部門別内訳 (2012年)

(上段 単位：100万ユーロ、下段 対前年伸び率<%>)

	新設				リノベーション				合計
	住宅	非住宅	土木	住宅	非住宅	土木			
オーストリア	24,185	10,768	7,681	5,736	9,265	4,939	2,885	1,441	32,279
	1.3	3.5	-1.0	0.4	2.0	2.5	1.8	0.9	1.1
ベルギー	21,501	6,863	9,429	5,209	17,265	10,173	5,556	1,536	37,594
	2.2	-4.3	5.9	4.9	-2.3	-4.1	0.9	-1.5	0.2
デンマーク	9,652	2,107	3,293	4,252	16,666	10,555	2,541	3,570	25,214
	-7.2	-23.4	-5.0	1.7	2.8	3.2	3.6	0.8	0.5
フィンランド	16,186	6,188	5,700	4,298	12,383	6,441	4,318	1,624	27,589
	-7.5	-9.5	-9.6	-1.1	1.4	3.0	1.0	-3.4	-3.4
フランス	109,291	47,104	29,235	32,952	101,759	53,193	32,892	15,674	206,584
	0.8	-0.2	4.6	-0.9	-0.3	-0.5	-0.5	0.5	0.3
ドイツ	96,428	39,612	30,531	26,285	178,827	111,578	46,763	20,486	273,165
	1.7	6.2	1.4	-4.1	-2.7	-0.4	-6.2	-6.4	-0.2
アイルランド	4,215	852	1,406	1,957	3,699	2,800	271	628	7,997
	-20.4	-37.5	-8.6	-18.3	-12.8	-10.3	-19.3	-20.0	-15.0
イタリア	57,380	22,154	18,966	16,260	115,397	61,209	31,411	22,777	167,709
	-11.2	-13.5	-12.3	-6.5	-3.1	-3.4	-3.6	-1.8	-5.8
ノルウェー	25,704	10,110	8,238	7,356	20,671	8,148	8,959	3,564	44,018
	5.6	8.1	-0.9	10.0	5.2	5.1	6.0	3.3	4.7
ポルトガル	11,670	3,081	3,638	4,951	6,314	3,996	1,232	1,086	17,858
	-19.8	-28.0	-14.0	-18.0	-6.3	-5.0	-9.0	-8.0	-14.6
スペイン	37,215	11,545	12,855	12,815	36,545	18,550	13,175	4,820	73,022
	-39.1	-42.4	-24.2	-46.9	-22.0	-20.0	-17.0	-38.3	-30.8
スウェーデン	17,303	3,623	4,189	9,491	15,329	7,606	6,353	1,370	30,634
	-3.9	-24.0	8.3	1.4	-1.7	-0.7	-3.9	3.3	-2.4
スイス	30,146	18,312	7,683	4,151	21,941	6,579	8,752	6,610	49,995
	0.1	0.0	1.0	-0.6	0.8	0.2	2.5	-0.9	1.1
オランダ	31,629	11,945	9,575	10,109	30,663	14,310	8,895	7,458	62,167
	-9.7	-11.5	-7.4	-9.6	-4.6	-5.4	-3.4	-4.2	-6.9
イギリス	102,468	28,123	52,426	21,919	66,473	35,381	20,745	10,347	157,801
	-11.2	-7.3	-12.4	-12.9	-2.7	-4.7	-0.5	-0.1	-6.6
西欧計	594,973	222,387	204,845	167,741	653,197	355,458	194,748	102,991	1,213,626
	-7.7	-7.0	-6.4	-10.0	-3.3	-2.7	-3.5	-4.9	-4.8

(出典) 75<sup>th</sup> EUROCONSTRUCT Conference Copenhagen, June 2013

### 9. 中・東欧各国の建設市場の部門別内訳 (2012年)

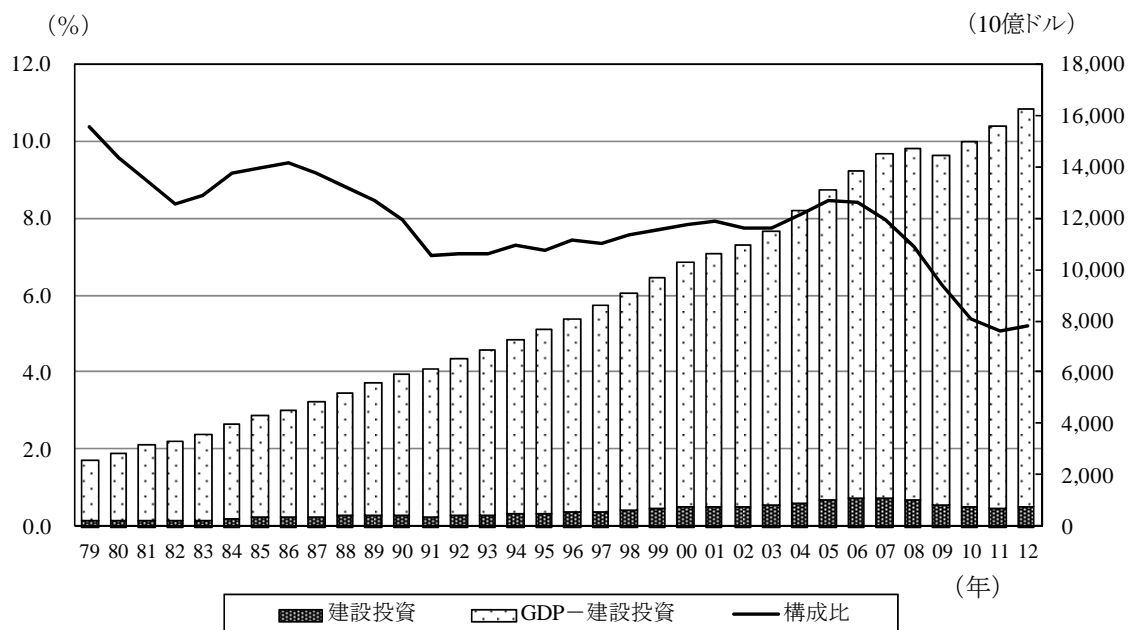
(上段 単位：100万ユーロ、下段 対前年伸び率<%>)

	新設				リノベーション				合計
	住宅	非住宅	土木	住宅	非住宅	土木			
チェコ	10,654	2,152	5,136	3,366	5,810	1,340	2,893	1,577	17,386
	-7.7	-13.4	-2.0	-11.9	-6.7	-7.6	-7.1	-4.9	-5.4
ハンガリー	3,840	830	1,700	1,310	3,640	1,150	1,290	1,200	7,445
	-15.6	-14.5	-10.5	-22.0	8.4	11.5	5.2	9.1	-9.0
ポーランド	33,247	9,112	13,465	10,670	12,733	3,350	4,738	4,645	47,865
	-1.4	6.0	7.1	-14.9	3.6	3.0	2.6	5.1	1.6
スロバキア	3,500	791	1,682	1,027	1,096	285	649	162	4,592
	-20.5	-15.1	-18.0	-27.8	18.2	26.1	22.9	-6.4	-13.3
中・東欧計	51,241	12,885	21,983	16,373	23,279	6,125	9,570	7,584	77,288
	-5.5	-0.8	1.0	-15.9	2.1	2.8	0.9	3.2	-2.1

注記・出典：同上

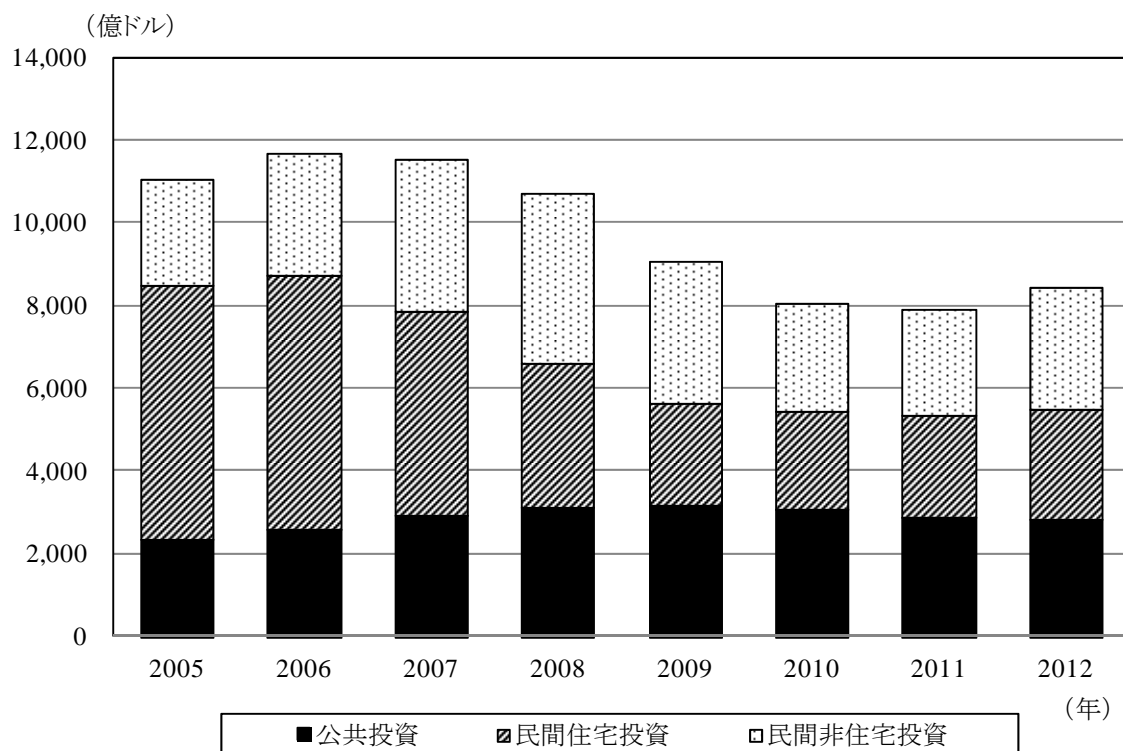


### 10. 米国の GDP の推移（名目）



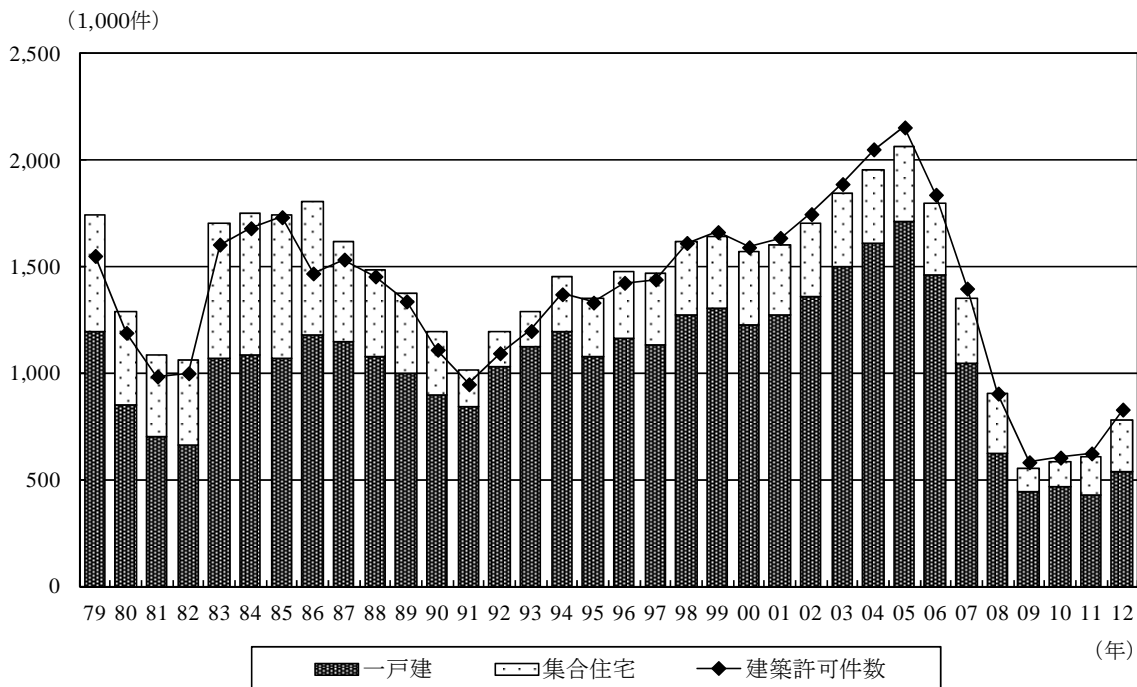
(出典) アメリカ商務省経済分析局、アメリカ商務省統計局

### 11. 米国の建設投資の推移（名目）



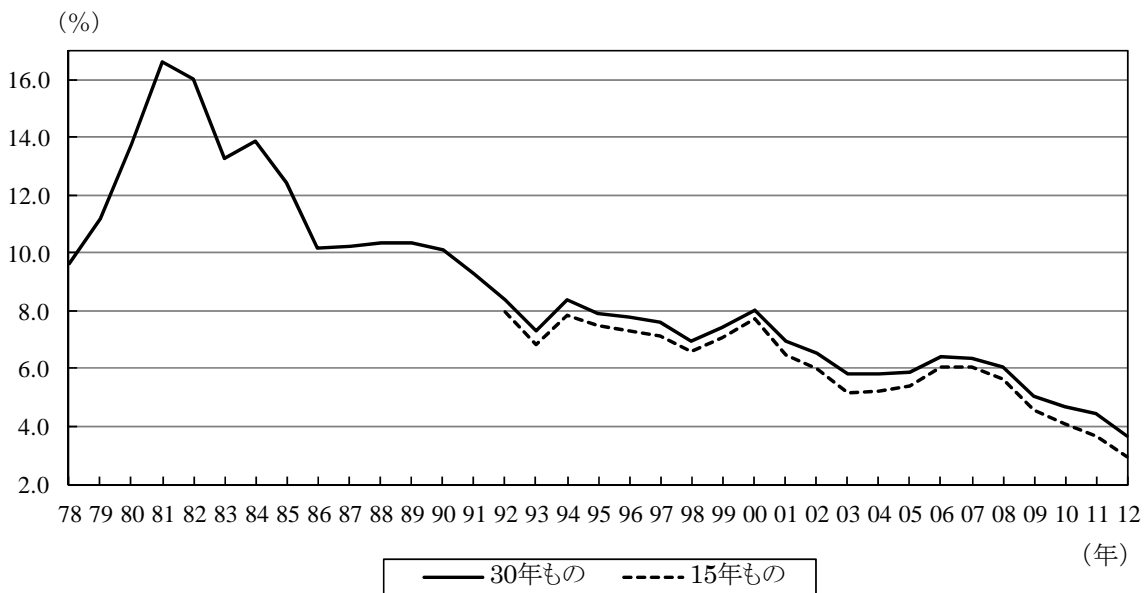
(出典) アメリカ商務省統計局

## 12. 米国の住宅着工件数の推移



(出典) アメリカ商務省統計局

## 13. 米国の住宅抵当金利の推移



(出典) 連邦住宅金融抵当金庫

14. 米国の建設関連指標の推移

年	名目GDP	建設投資額			住宅着工件数			住宅 建築 許可 件数	住宅販売件数				住宅 相当 金利 （30年）	建設投資 対GDP 比率		
		公共	民間	住宅	非住宅	一戸建	集合		新築	既存	価額 1,000ドル	件数 1,000件			価額 1,000ドル	件数 1,000件
単位		億ドル		1,000件										%		
1980	28,625	2,739	636	2,103	1,004	725	1,292	852	440	1,191	545	65	2,973	62	13.74	9.57
1981	32,109	2,890	646	2,244	992	856	1,084	705	379	986	436	69	2,419	66	16.63	9.00
1982	33,450	2,793	630	2,163	847	927	1,062	663	400	1,001	412	69	1,990	67	16.04	8.35
1983	36,381	3,118	634	2,484	1,258	871	1,703	1,068	635	1,605	623	75	2,719	70	13.24	8.57
1984	40,407	3,702	702	3,000	1,550	1,077	1,750	1,084	665	1,682	639	80	2,868	72	13.88	9.16
1985	43,467	4,034	778	3,256	1,605	1,275	1,742	1,072	669	1,733	688	84	3,214	75	12.43	9.28
1986	45,901	4,334	845	3,489	1,907	1,209	1,805	1,179	626	1,469	750	92	3,565	80	10.19	9.44
1987	48,702	4,466	906	3,560	1,997	1,232	1,621	1,146	474	1,535	671	105	3,526	85	10.21	9.17
1988	52,526	4,620	947	3,673	2,045	1,309	1,488	1,081	407	1,456	676	113	3,594	89	10.34	8.80
1989	56,577	4,774	981	3,793	2,043	1,400	1,376	1,003	373	1,338	650	120	3,325	89	10.32	8.44
1990	59,796	4,767	1,074	3,693	1,911	1,435	1,193	895	298	1,111	534	123	3,219	92	10.13	7.97
1991	61,740	4,326	1,101	3,225	1,663	1,166	1,014	840	174	949	509	120	3,186	97	9.25	7.01
1992	65,393	4,636	1,158	3,478	1,994	1,056	1,200	1,030	170	1,095	610	122	3,479	99	8.39	7.09
1993	68,787	4,855	1,274	3,582	2,082	1,500	1,288	1,126	162	1,199	666	127	3,786	103	7.31	7.06
1994	73,087	5,319	1,304	4,015	2,410	1,604	1,457	1,198	259	1,372	670	130	3,916	107	8.38	7.28
1995	76,640	5,487	1,400	4,087	2,281	1,805	1,354	1,076	278	1,333	667	134	3,888	110	7.93	7.16
1996	81,002	5,997	1,467	4,530	2,575	1,955	1,477	1,161	316	1,426	757	140	4,196	115	7.81	7.40
1997	86,085	6,319	1,534	4,784	2,647	2,137	1,474	1,134	340	1,441	804	146	4,382	121	7.60	7.34
1998	90,891	6,885	1,548	5,337	2,963	2,374	1,617	1,271	346	1,612	886	153	4,970	128	6.94	7.58
1999	96,657	7,446	1,691	5,755	3,263	2,492	1,641	1,302	339	1,664	880	161	5,205	133	7.44	7.70
2000	102,897	8,028	1,813	6,214	3,461	2,753	1,569	1,231	338	1,592	877	169	5,152	139	8.05	7.80
2001	106,253	8,402	2,019	6,383	3,644	2,739	1,603	1,273	329	1,637	908	175	5,296	148	6.97	7.91
2002	109,802	8,479	2,134	6,344	3,967	2,377	1,705	1,359	346	1,748	973	188	5,631	156	6.54	7.72
2003	115,122	8,915	2,161	6,754	4,460	2,293	1,848	1,499	349	1,889	1,086	195	6,175	179	5.83	7.74
2004	122,770	9,914	2,202	7,712	5,329	2,383	1,956	1,611	345	2,052	1,203	221	6,779	195	5.84	8.07
2005	130,954	11,041	2,342	8,700	6,119	2,581	2,068	1,716	353	2,155	1,283	241	7,076	220	5.87	8.43
2006	138,579	11,672	2,554	9,118	6,137	2,981	1,801	1,465	336	1,839	1,051	247	6,478	222	6.41	8.42
2007	144,803	11,524	2,891	8,633	4,932	3,700	1,355	1,046	309	1,398	776	248	5,652	219	6.34	7.96
2008	147,203	10,676	3,087	7,588	3,503	4,086	906	622	284	905	485	232	4,913	198	6.03	7.25
2009	144,179	9,032	3,149	5,883	2,459	3,424	554	445	109	583	375	217	4,340	173	5.04	6.26
2010	149,583	8,046	3,040	5,006	2,388	2,618	587	471	116	605	323	222	4,190	173	4.69	5.38
2011	155,338	7,880	2,864	5,016	2,441	2,575	609	431	178	624	306	227	4,260	166	4.45	5.07
2012	162,446	8,430	2,790	5,640	2,663	2,977	781	535	246	830	368	245	4,660	177	3.66	5.19

(出典) 米商務省、全米不動産協会、連邦住宅金融抵当金庫  
 注1) 建設投資対GDP比率=建設投資額÷名目GDP×100  
 注2) 金額は名目値  
 注3) 1992年以前の建設投資額は、旧区分の数値を使用し、1993年以降は新区分の年間投資額を使用

### 15. MENA 地域の建設投資（名目）の推移

(単位:10億ドル)

国名	2007	2008	2009	2010	2011
アルジェリア	10.7	13.3	13.6	15.2	17.9
バーレーン	1.0	1.1	0.9	0.9	1.2
エジプト	5.4	6.8	7.9	9.4	10.1
イラン	15.4	21.5	20.0	22.4	28.9
イラク	3.9	4.9	5.3	7.5	6.6
ヨルダン	0.8	1.0	1.3	1.3	1.3
モロッコ	4.5	5.0	5.7	5.6	6.0
オマーン	2.1	2.9	3.1	3.3	3.5
カタール	4.4	7.5	7.0	6.6	6.5
サウジアラビア	17.3	18.2	18.1	19.9	23.9
チュニジア	1.7	1.8	1.9	2.0	2.0
アラブ首長国連邦	25.8	33.3	32.0	32.8	35.7
イエメン	1.1	1.4	1.6	1.8	1.7

(出 典) 国連「National Accounts Main Aggregates Database」

(注) 建設投資額は名目 GDP 中の建設部門の数値

## Ⅱ 建設会社業績

1. 2011年度・2012年度決算及び2013年度予想
  - (1) 売上高（単体・一部連結）
  - (2) 受注高・繰越高（単体）
  - (3) 売上総利益・経常利益・当期純利益（連結）
  
2. 過年度の業績
  - (1) 売上高の推移（連結・一部単体）
  - (2) 受注高の推移（単体）
  - (3) 経常利益の推移（連結・一部単体）

1. 2011年度・2012年度決算及び2013年度計画  
(1) 売上高(単体・一部連結)

会社名	2013計画		売上高		建築売上高		土木売上高		建築売上高比率		土木売上高比率	
	2013計画	2012	2011	2012	2011	2012	2011	2012	2011	2012	2011	2012
鹿島建設	10,150	10,699	11,004	7,459	7,485	2,840	2,695	2,840	69.7%	68.0%	25.2%	25.8%
清水建設	12,100	12,173	11,849	9,379	9,143	2,248	2,144	2,248	77.0%	77.2%	17.6%	19.0%
大成建設	10,700	10,856	10,251	8,163	7,757	2,367	2,367	2,196	75.2%	75.7%	21.8%	21.4%
大成組	11,450	10,851	9,636	8,254	7,564	2,249	1,866	1,866	76.1%	78.5%	20.7%	19.4%
竹中工務店	7,605	7,883	8,112	7,367	7,685	231	209	209	93.5%	94.7%	2.9%	2.6%
戸田建設	4,000	4,603	4,574	3,687	3,474	839	839	1,015	80.1%	76.0%	18.2%	22.2%
長谷工コーポレーション	4,150	2,918	3,680	2,761	2,761	23	23	20	94.6%	75.0%	0.8%	0.5%
NIPPO	2,950	2,853	2,782	366	266	1,599	1,790	1,474	12.8%	9.6%	56.0%	53.0%
五洋建設	3,320	3,295	3,086	1,492	1,475	1,790	1,790	1,585	45.3%	47.8%	54.3%	51.4%
三井住友建設	2,650	2,560	2,470	1,641	1,674	920	920	796	64.1%	67.8%	35.9%	32.2%
前田建設工業	2,950	3,012	2,590	1,925	1,692	1,087	1,087	898	63.9%	65.3%	36.1%	34.7%
西松建設	2,750	2,400	2,535	1,348	1,533	938	890	890	56.2%	60.5%	39.1%	35.1%
熊谷組	2,200	1,949	1,985	1,342	1,409	607	576	576	68.9%	71.0%	31.1%	29.0%
東急建設	2,130	2,210	2,227	1,795	1,745	397	397	426	81.2%	78.3%	18.0%	19.1%
安藤・ヤマ (旧・ヤマ)	3,340	1,828	1,672	883	848	911	812	812	48.3%	50.7%	49.8%	48.6%
奥村組	1,784	1,929	1,700	1,120	1,051	729	588	588	58.1%	61.8%	37.8%	34.6%
東亜建設工業	1,650	1,526	1,288	432	455	1,072	804	804	28.3%	35.3%	70.3%	62.4%
安藤・ヤマ (旧安藤建設)	—	1,608	1,604	1,381	1,421	94	106	106	85.9%	88.6%	5.9%	6.6%
銭高組	1,285	1,134	1,338	823	905	296	296	418	72.5%	67.7%	26.1%	31.3%
淡沼組	1,287	1,196	1,389	986	1,192	201	180	180	82.5%	85.8%	16.8%	12.9%
鉄建建設	1,250	1,252	1,286	667	632	573	573	637	53.2%	49.1%	45.8%	49.6%
東洋建設	1,200	1,133	996	385	483	743	506	506	34.0%	48.5%	65.6%	50.8%
川ノノノ建設	1,200	674	739	644	715	15	15	8	95.5%	96.8%	2.2%	1.1%
福田組	600	582	570	393	352	180	172	172	67.5%	61.9%	30.9%	30.2%
飛島建設	1,090	1,100	1,063	490	431	601	601	622	44.6%	40.5%	54.6%	58.5%
大豊建設	810	764	739	398	374	365	365	366	52.2%	50.5%	47.8%	49.5%
青木あすなろ建設	530	521	482	244	246	258	235	235	46.8%	50.9%	49.5%	48.7%
ヒート三菱	900	818	844	417	486	363	346	346	51.0%	57.6%	44.3%	41.0%
東鉄工業	984	853	842	199	185	635	639	639	23.3%	22.0%	74.4%	75.9%
大本組	940	677	752	454	537	223	223	215	67.0%	71.4%	33.0%	28.6%
名工建設	784	720	737	223	261	491	491	470	31.0%	35.4%	68.1%	63.8%
松井建設	760	744	697	706	680	22	22	8	94.9%	97.6%	2.9%	1.1%
7/1工業	620	607	595	75	77	532	518	518	12.4%	12.9%	87.6%	87.1%
矢作建設工業	700	454	464	357	376	89	89	80	78.7%	81.0%	19.7%	17.2%
大和小田高建設	623	620	610	471	442	129	129	131	76.0%	72.5%	20.8%	21.5%
新日本建設	500	466	513	266	309	0	0	0	57.0%	60.3%	0.0%	0.0%
不動房ト	610	518	454	0	0	476	421	421	0.0%	0.0%	92.0%	92.6%
北野建設	620	596	506	480	383	102	102	87	80.6%	75.5%	17.2%	17.1%
若菜建設	620	625	445	122	102	491	325	325	19.5%	22.9%	78.5%	73.0%
計	103,792	101,209	99,107	69,596	68,604	27,476	25,734	25,734	68.8%	69.2%	27.1%	26.0%
(連結含む企業除く)	100,522	98,820	96,752	67,889	66,833	26,874	25,217	25,217	68.7%	69.1%	27.2%	26.1%

...連結数値

(注) 竹中工務店、福田組の決算は12月

(2) 受注高・繰越高(単体)  
(単位:億円)

会社名	受注高		建築受注		土木受注		繰越高	
	2012	2011	2012	2011	2012	2011	2012	2011
鹿島建設	10,536	11,011	7,547	7,478	2,414	3,053	12,292	12,455
清水建設	11,599	11,831	9,391	9,111	1,723	2,454	11,984	12,558
大成建設	10,722	10,773	7,740	7,925	2,639	2,447	15,541	15,675
大林組	11,376	10,497	8,532	7,818	2,484	2,449	14,446	13,921
竹中工務店	7,708	7,546	7,237	7,035	242	216	6,726	6,901
戸田建設	3,468	4,117	2,559	3,294	832	738	4,507	5,643
長谷工コーポレーション	2,864	2,806	2,712	2,653	8	28	2,876	2,929
NIPPO	2,878	3,026	453	293	1,538	1,684	927	928
五洋建設	2,814	2,991	1,484	1,402	1,319	1,563	3,151	3,500
三井住友建設	2,906	2,630	2,049	1,730	887	900	3,385	3,039
前田建設工業	3,097	2,933	1,902	1,866	1,194	1,068	4,045	3,961
西松建設	2,561	2,612	1,356	1,214	1,091	1,285	3,340	3,179
熊谷組	2,234	2,085	1,600	1,354	634	731	2,237	1,952
東急建設	2,050	2,086	1,591	1,686	459	400	2,061	2,203
安藤アーマ(旧アーマ)	1,870	1,767	946	895	924	872	1,843	1,767
奥村組	1,740	1,400	1,049	914	691	487	1,857	1,966
東亜建設工業	1,741	1,414	417	475	1,309	917	1,672	1,450
安藤アーマ(旧安藤建設)	1,478	1,409	1,356	1,344	122	66	1,266	1,390
銭高組	1,046	1,023	748	788	298	235	1,097	1,170
浅沼組	1,156	1,059	980	895	176	164	1,373	1,405
鉄建建設	1,331	1,136	751	600	580	537	1,396	1,305
東洋建設	1,021	1,521	404	407	613	1,107	1,053	1,168
パ/ワ/ト-建設	617	575	603	561	14	14	601	642
福田組	723	476	431	305	266	157	518	377
飛島建設	1,075	1,003	464	374	603	621	1,192	1,063
大豊建設	836	756	372	406	464	349	1,027	955
青木あすなろ建設	578	506	290	272	269	233	554	497
ヒース三菱	977	758	486	408	456	328	834	675
東幹工業	980	770	248	166	732	604	417	271
大本組	881	697	609	465	273	232	696	492
名工建設	799	689	282	221	518	467	580	495
松井建設	764	718	720	699	33	10	549	530
アイト工業	635	598	87	84	548	514	326	297
矢作建設工業	497	441	396	353	101	88	572	522
大和小田急建設	505	526	351	422	153	104	290	385
新日本建設	453	475	268	277	0	0	273	286
不動行	529	429	0	0	484	429	402	391
北野建設	599	517	526	430	73	87	381	364
若葉建設	614	602	122	118	491	484	426	458
計	100,257	98,212	69,059	66,739	27,623	28,121	108,714	109,165

(注) 竹中工務店、福田組の決算は12月

(単位:億円)

(3) 売上総利益・経常利益・当期(四半期)純利益(連結)

会社名	売上総利益		売上総利益率		経常利益		経常利益率(対売上高)		当期(四半期)純利益			
	2012	2011	2012	2011	2012	2011	2012	2011	2013計画	2012	2011	
鹿島建設	1,043	1,145	7.0%	7.9%	310	246	413	1.7%	2.8%	170	234	38
清水建設	830	867	5.9%	6.5%	155	173	162	1.2%	1.2%	60	59	12
大成建設	1,118	1,175	7.9%	8.9%	340	351	302	2.4%	2.3%	180	201	12
大林組	1,147	1,107	7.9%	8.9%	300	447	352	2.0%	2.8%	140	132	51
竹中工務店	600	761	6.0%	7.8%	115	126	110	1.2%	1.3%	60	61	23
戸田建設	-246	151	-5.0%	3.1%	46	-456	-67	-9.2%	-1.4%	76	-653	-199
長谷工コーポレーション	535	497	9.6%	9.9%	230	200	182	3.6%	3.6%	150	131	112
NIPPO	423	363	11.0%	9.7%	220	239	170	5.6%	4.5%	130	145	75
五洋建設	211	242	6.0%	7.4%	75	66	74	2.1%	2.3%	26	20	16
三井住友建設	201	190	5.9%	6.1%	47	46	33	1.3%	1.1%	21	20	14
前田建設工業	152	261	4.1%	8.3%	72	-42	53	-1.1%	1.7%	52	-53	32
西松建設	156	149	6.2%	5.7%	30	43	34	1.0%	1.3%	27	34	27
熊谷組	104	144	4.0%	5.6%	20	1	29	0.7%	0.0%	11	-11	16
東急建設	120	123	5.3%	5.4%	18	23	19	0.8%	0.8%	15	-6	18
安藤グループ(旧パナ)	156	154	7.9%	8.5%	54	53	48	2.7%	2.6%	131	23	18
奥村組	148	122	7.6%	6.8%	19	36	-28	1.8%	-1.6%	16	27	-30
東亜建設工業	124	117	7.7%	8.6%	23	22	10	1.4%	0.7%	9	2	7
安藤グループ(旧安藤建設)	81	104	4.4%	6.2%	-	-5	19	-0.3%	1.1%	-	-16	8
銭高組	8	63	0.7%	4.7%	3	-45	4	0.2%	0.3%	2	-46	1
浅沼組	22	-7	1.8%	-0.5%	8	-42	-75	0.6%	-3.5%	10	-34	-85
鉄建建設	49	76	3.8%	5.9%	19	-9	14	-0.7%	1.1%	4	-12	-1
東洋建設	91	82	7.1%	7.6%	25	22	12	1.9%	1.7%	13	11	9
カイト建設	60	51	5.1%	4.6%	14	18	3	1.2%	1.5%	6	7	-20
福田組	96	75	8.6%	7.2%	23	29	5	2.1%	2.6%	20	27	-2
飛島建設	59	59	5.3%	5.6%	8	6	5	0.7%	0.5%	6	4	3
大豊建設	36	50	3.2%	5.0%	15	-4	3	1.3%	-0.4%	12	-26	-5
青木あすろ建設	85	74	8.2%	8.2%	20	19	21	1.9%	1.8%	13	11	15
ピーエス三菱	65	68	7.1%	7.3%	10	2	2	1.0%	0.2%	7	-2	7
東鉄工業	107	119	12.2%	13.7%	64	57	70	6.0%	8.0%	40	39	36
大本組	50	55	7.3%	7.3%	10	8	6	1.1%	0.8%	6	9	7
名工建設	65	68	8.8%	8.9%	21	20	21	2.6%	2.8%	11	11	13
松井建設	37	42	4.8%	5.9%	10	8	12	1.3%	1.6%	6	6	4
引小工業	105	102	14.0%	13.8%	30	32	23	3.9%	3.1%	19	20	17
矢作建設工業	121	122	18.1%	19.5%	29	21	26	4.1%	3.2%	13	12	13
大和小田急建設	40	44	6.4%	7.0%	5	2	2	0.8%	0.4%	2	-2	3
新日本建設	56	58	9.6%	9.6%	37	24	26	5.7%	4.1%	20	14	15
不動テイル	76	71	13.1%	13.9%	12	19	10	2.0%	1.9%	7	13	2
北野建設	47	48	7.5%	9.1%	10	13	13	1.6%	2.1%	6	6	9
若築建設	59	48	9.1%	10.2%	8	11	4	1.2%	0.9%	7	6	3
計	8,239	9,043	6.5%	7.6%	2,454	1,780	2,124	1.9%	1.4%	1,504	425	294

(注) 竹中工務店、福田組の決算は12月



(1)売上高の推移(連結一部集計)

会社名	1982	1983	1984	1985	1986	1987	1988	1989	1990	1991	1992	1993	1994	1995	1996	1997	1998	1999	2000	2001	2002	2003	2004	2005	2006	2007	2008	2009	2010	2011	2012	2013(推定)	
鹿島建設	9,226	10,254	10,216	11,434	11,426	4,691	13,287	15,246	18,963	21,997	21,583	19,746	20,905	17,635	17,037	19,380	16,586	17,272	19,999	20,604	18,748	16,161	16,823	17,706	18,941	18,940	19,485	16,374	13,257	14,578	14,850	14,306	
清水建設	8,719	9,641	9,235	10,466	11,386	12,965	15,234	20,124	23,290	23,699	23,047	20,822	17,120	15,840	17,180	17,569	15,993	15,647	17,120	15,840	15,866	15,966	14,984	14,994	16,541	18,876	18,876	15,967	13,038	13,562	14,160	14,106	
大成建設	10,220	10,763	11,456	11,623	12,353	15,125	16,699	18,681	20,286	23,515	22,796	19,983	19,074	19,823	18,306	17,730	16,446	15,985	17,040	18,733	17,504	16,738	17,080	17,400	18,733	17,117	16,412	14,420	12,181	13,235	14,465	13,900	
大林組	6,047	6,623	7,705	8,004	8,491	8,302	9,406	11,293	13,494	15,286	15,385	16,528	14,226	12,445	15,415	14,875	13,796	11,283	13,133	14,023	13,416	13,463	14,046	14,766	15,680	16,916	16,825	13,415	11,319	12,458	14,485	15,006	
伊予中野建設	5,833	5,908	6,917	8,505	7,827	9,247	11,346	13,444	15,391	16,311	17,654	14,227	12,297	12,864	10,544	10,225	12,680	11,225	12,866	12,978	12,866	10,444	10,225	12,680	14,225	15,086	19,278	11,759	10,855	9,766	9,984	9,706	
戸田建設	3,992	3,434	3,972	3,583	4,078	4,445	2,965	5,878	7,355	7,805	7,338	6,413	4,237	4,926	6,894	6,650	6,306	6,174	6,488	4,467	5,298	4,982	4,911	4,850	4,671	4,671	4,648	4,757	4,528	4,894	4,970	4,449	
長谷川コーポレーション	1,786	1,767	1,894	2,088	2,127	2,379	2,462	2,852	2,850	3,284	3,587	3,449	3,449	3,449	3,449	3,449	3,449	3,449	3,449	3,449	3,449	3,449	3,449	3,449	3,449	3,449	3,449	3,449	3,449	3,449	3,449	3,449	
NIPPON	2,889	2,346	2,741	2,738	2,819	3,311	3,553	3,743	4,301	5,014	5,251	5,394	5,583	5,072	5,072	5,072	5,072	5,072	5,072	5,072	5,072	5,072	5,072	5,072	5,072	5,072	5,072	5,072	5,072	5,072	5,072	5,072	
三井住友建設	2,025	2,498	2,657	3,073	3,182	2,904	4,141	4,123	5,023	5,796	5,825	5,237	5,135	4,840	4,632	4,411	4,234	4,206	4,148	3,928	3,698	5,674	5,263	5,454	5,300	5,006	3,961	3,365	2,866	3,156	3,427	3,506	
日建建設工業	2,095	3,142	3,302	3,683	3,793	3,263	4,017	4,455	4,810	5,521	6,218	6,026	6,232	5,299	5,299	5,299	5,299	5,299	5,299	5,299	5,299	5,299	5,299	5,299	5,299	5,299	5,299	5,299	5,299	5,299	5,299	5,299	
鹿島建設	3,201	2,761	2,837	2,932	3,263	4,017	4,455	4,810	5,521	6,218	6,026	6,232	5,299	5,299	5,299	5,299	5,299	5,299	5,299	5,299	5,299	5,299	5,299	5,299	5,299	5,299	5,299	5,299	5,299	5,299	5,299	5,299	
鹿島建設	6,314	6,223	7,078	8,005	8,189	9,203	4,822	11,273	13,756	12,685	11,871	9,293	9,299	10,901	10,388	11,243	9,983	11,991	7,924	7,373	3,223	3,417	3,224	3,264	3,264	3,264	2,841	2,665	2,405	2,576	2,666	2,806	
鹿島建設	2,644	2,704	3,360	3,148	3,375	3,707	4,337	2,484	5,210	5,911	6,188	6,209	5,640	5,108	5,236	5,421	4,422	4,058	3,970	3,471	3,678	3,963	3,044	2,993	3,041	3,011	2,995	2,367	2,450	2,278	2,286	2,210	
安藤ハイツ(旧ハイツ)	3,431	3,624	3,790	3,509	3,676	4,553	5,275	3,076	6,871	6,973	6,634	5,632	5,225	4,222	5,622	5,112	5,106	3,952	4,046	3,775	3,252	3,252	2,422	2,253	2,302	2,372	2,243	1,919	1,967	1,820	1,979	3,559	
豊村組	2,201	2,233	2,386	2,385	2,566	2,966	3,123	3,401	3,614	3,441	3,432	2,866	3,469	3,475	2,960	2,806	2,721	2,522	2,522	2,522	2,522	2,522	2,522	2,522	2,522	2,522	2,522	2,522	2,522	2,522	2,522	2,522	
鹿島建設工業	1,424	1,317	1,444	1,724	1,444	1,724	1,817	1,817	1,817	2,388	2,421	2,619	2,602	2,472	2,817	2,729	2,610	2,507	2,136	2,251	2,441	2,268	2,268	2,353	2,492	2,634	2,514	2,266	1,997	1,694	1,644	1,823	
安藤ハイツ(旧安藤組)	1,105	1,011	1,010	1,094	1,283	1,520	1,611	1,817	2,388	2,421	2,619	2,602	2,472	2,817	2,729	2,610	2,507	2,136	2,251	2,441	2,268	2,268	2,353	2,492	2,634	2,514	2,266	1,997	1,694	1,644	1,823		
長谷川	1,823	1,899	2,003	815	1,801	2,046	2,326	2,465	2,899	3,286	3,068	3,285	3,116	3,361	3,245	2,899	2,566	2,538	2,506	1,945	2,185	1,664	1,713	1,766	1,684	1,729	2,066	1,726	1,293	1,346	1,156	1,282	
淡路組	1,375	1,561	1,624	1,568	1,579	1,773	2,217	2,486	2,952	2,921	2,819	2,725	2,644	3,048	2,262	2,368	2,436	2,653	2,436	2,389	2,379	2,092	2,012	2,225	2,024	2,309	1,972	1,819	1,549	1,283	1,408	1,212	1,300
鹿島建設	1,803	1,899	1,859	1,724	1,910	1,887	1,830	2,070	2,180	2,538	2,467	2,686	2,757	3,091	3,011	2,542	2,318	2,445	2,231	2,291	1,818	1,758	1,946	1,831	1,809	1,533	1,392	1,398	1,304	1,266	1,276		
鹿島建設	1,131	1,165	1,241	1,345	1,391	1,577	1,806	1,965	2,279	2,464	2,813	2,612	2,778	2,839	3,418	2,790	2,351	2,358	2,702	2,319	2,129	1,613	1,370	1,629	1,424	1,612	1,555	1,355	1,221	1,088	1,280	1,355	
トカンフドー建設	444	458	583	594	641	740	770	943	1,075	1,088	1,142	947	964	992	1,225	1,112	936	709	774	684	780	381	1,023	883	1,017	1,164	1,166	1,302	1,203	1,103	1,173	1,200	
鹿島建設	845	864	898	907	960	1,115	1,272	1,303	1,432	1,693	1,922	1,935	1,886	2,400	2,520	2,441	2,138	2,170	2,330	2,100	1,909	1,670	1,732	1,889	1,803	1,844	1,607	1,323	1,135	1,077	1,114	1,100	
鹿島建設	3,316	3,491	3,806	3,578	3,644	3,492	4,075	4,224	4,230	4,659	4,783	4,335	4,335	4,305	4,434	4,126	3,473	3,156	3,230	3,335	2,185	2,092	1,797	1,641	1,838	1,573	1,425	1,178	1,158	1,056	1,119	1,105	
鹿島建設	726	720	720	734	756	801	928	1,007	1,071	1,095	1,299	1,341	1,508	1,563	1,701	1,665	1,588	1,539	1,514	1,382	1,431	1,373	1,699	1,673	1,558	1,424	1,210	1,166	1,012	1,127	1,200		
清水女子学院建設	401	455	432	418	458	133	505	615	748	823	838	811	789	855	765	775	684	630	642	463	436	433	1,289	1,231	1,233	1,243	1,342	1,233	981	913	1,033	1,059	
トリエース	369	369	466	393	462	553	472	402	551	618	694	780	848	875	934	864	848	880	938	918	1,366	1,615	1,524	1,540	1,457	1,306	1,306	1,187	866	935	914	1,005	
鹿島工業	532	585	497	463	568	452	636	647	774	801	940	747	785	784	828	767	756	791	826	752	941	957	941	999	968	1,005	896	886	921	869	872	1,058	
大日本組	781	805	820	827	909	957	1,017	1,012	1,088	1,299	1,303	1,190	1,343	1,231	1,637	1,286	1,338	1,262	1,413	1,099	1,206	1,108	1,203	1,089	1,251	1,055	885	779	789	681	944		
国土建設	361	355	351	391	427	369	427	463	529	632	615	586	611	624	680	683	676	675	648	628	737	844	749	769	799	802	699	764	541	757	741	805	
松井建設	342	418	409	443	466	532	466	532	644	763	911	923	911	818	745	803	798	866	808	772	833	822	859	798	852	877	857	739	781	749	718	778	
フイト工業	374	361	372	404	447	221	513	579	627	695	736	783	848	893	930	939	912	1,007	1,044	871	746	702	671	655	666	664	631	730	639	740	756	770	
久保建設工業	411	431	466	504	558	617	360	802	914	963	968	983	978	955	988	969	874	929	897	946	843	923	956	907	812	778	844	773	616	624	669	705	
大和山田建設	434	504	452	475	492	591	744	851	1,044	1,014	1,157																						

(2)受注高の推移(単位)

単位:億円

会社名	1983	1984	1985	1986	1987	1988	1989	1990	1991	1992	1993	1994	1995	1996	1997	1998	1999	2000	2001	2002	2003	2004	2005	2006	2007	2008	2009	2010	2011	2012			
鹿島建設	9,063	9,782	9,411	9,820	11,006	13,596	16,017	19,280	23,189	23,054	18,038	12,292	12,258	14,396	15,214	13,245	12,803	12,276	12,455	12,004	11,395	11,782	14,845	13,746	13,979	14,677	13,776	9,446	10,239	11,011	10,524		
清水建設	10,420	9,782	9,557	9,889	10,202	12,059	16,296	20,282	24,524	23,017	20,047	13,793	14,086	15,000	15,124	14,528	13,184	12,852	12,262	12,015	11,859	11,938	12,595	13,677	14,911	16,270	13,234	10,702	12,046	11,831	11,599		
大成建設	9,651	9,246	9,127	9,524	10,124	11,511	14,155	18,364	22,419	22,638	18,065	11,847	13,553	14,407	15,485	13,206	12,019	12,028	11,852	12,051	12,070	12,038	14,154	15,139	14,058	11,794	9,829	9,737	10,773	10,722			
大中工	7,225	7,212	7,283	8,306	9,866	12,027	15,330	19,540	18,986	15,666	11,177	12,863	13,751	14,497	13,140	12,281	12,081	12,081	10,911	10,897	11,293	12,945	12,924	12,531	11,985	11,745	10,211	9,197	10,497	11,375			
大林建設	7,042	6,798	6,814	7,242	7,756	8,969	11,884	15,313	19,533	15,104	12,416	10,371	10,353	10,444	11,161	10,136	8,425	8,425	8,425	8,425	8,425	8,425	9,820	10,742	10,716	10,283	8,912	6,647	7,546	7,708			
戸田建設	3,460	3,628	3,538	4,035	4,476	5,255	3,271	7,088	9,023	9,450	7,670	6,379	5,950	6,726	6,592	6,589	6,451	5,963	5,639	4,212	4,480	4,278	4,538	4,514	4,077	4,306	4,344	4,028	4,521	4,117	3,468		
豊田建設	1,711	1,101	1,304	1,478	1,530	1,515	2,003	2,770	4,214	2,806	3,024	3,120	3,315	3,248	3,990	3,551	2,455	2,454	3,054	3,138	3,444	3,474	3,638	4,515	4,283	3,676	2,569	2,707	2,755	2,806	2,864		
NAPO	2,131	1,516	1,363	1,556	1,676	1,807	1,958	2,342	2,429	2,752	2,773	2,473	2,412	2,649	2,615	2,392	2,240	2,448	2,448	2,448	2,448	2,448	2,448	2,448	2,448	2,448	2,448	2,448	2,448	2,448	2,448		
三洋建設	2,713	3,053	2,384	2,819	2,909	3,097	3,604	4,691	5,251	6,095	5,721	5,359	4,851	5,451	6,282	5,160	4,700	4,043	4,730	3,182	2,656	2,981	3,269	2,765	3,474	3,759	3,178	2,890	2,769	2,991	2,814		
三井住友建設	2,863	2,838	3,084	3,048	3,072	2,966	4,110	5,208	6,889	7,038	5,780	4,076	4,841	4,221	4,614	4,336	4,271	3,891	3,811	3,653	2,961	3,107	4,570	4,158	4,220	3,621	2,787	2,443	2,351	2,381	2,908		
東洋建設工業	3,108	3,132	3,694	3,564	3,561	1,120	4,117	5,085	6,086	5,806	5,011	4,838	4,705	4,939	4,531	4,220	4,131	3,641	3,952	3,785	3,785	3,785	3,785	3,785	3,785	3,785	3,785	3,785	3,785	3,785	3,785		
豊田建設	3,206	2,935	2,994	3,097	3,582	3,891	4,579	5,844	7,064	7,502	8,205	6,631	7,006	7,083	7,097	6,015	5,517	5,387	5,423	4,910	4,248	3,804	4,419	4,027	3,991	3,804	2,601	2,497	2,665	2,612	2,560		
豊谷建設	7,580	8,113	10,194	10,993	8,538	9,545	4,582	12,381	12,491	12,413	9,007	9,040	9,144	8,725	10,013	8,415	6,902	4,728	4,288	2,757	2,308	2,218	2,331	2,319	2,351	2,166	1,807	1,767	2,085	2,234	2,234		
東急建設	1,701	2,023	2,138	2,469	2,806	2,719	2,725	3,116	3,322	3,286	3,714	4,293	4,937	27,788	7,004	7,125	5,297	5,400	4,400	4,384	5,080	4,580	2,922	2,994	2,750	2,839	2,769	2,143	2,017	2,086	2,058		
住友建設	2,678	3,178	3,227	3,510	3,669	4,038	4,324	4,600	4,919	4,792	4,796	5,306	5,554	28,738	6,404	7,304	6,810	4,313	5,198	5,290	5,156	1,148	1,743	1,907	1,961	2,537	2,063	1,542	1,417	1,767	1,876		
東洋建設工業	1,345	1,153	1,300	1,668	1,391	1,811	1,853	2,126	2,610	2,713	2,547	2,780	3,153	3,283	3,227	2,735	2,387	2,373	3,444	2,204	1,727	1,870	2,469	1,882	1,779	1,556	1,509	1,403	1,178	1,414	1,741		
東洋建設	1,853	1,874	1,909	2,076	2,279	2,498	2,951	3,867	3,700	3,188	3,334	2,755	3,159	2,818	2,673	2,532	2,129	1,832	1,821	1,791	1,582	1,478	1,780	1,828	1,693	1,681	1,214	1,101	1,023	1,046	1,046		
淡路組	1,327	1,393	1,480	1,544	1,698	2,063	2,500	2,807	3,332	3,498	2,793	2,751	2,232	2,534	2,556	2,460	2,332	2,244	2,053	1,880	2,126	1,915	1,932	1,960	2,058	1,820	1,736	1,356	1,328	1,058	1,156		
東洋建設	1,071	1,174	1,219	1,402	1,462	1,784	2,010	2,509	2,852	3,081	2,633	2,427	2,833	2,400	2,741	2,188	2,148	2,075	1,589	1,311	1,251	1,529	1,209	1,256	1,248	1,107	1,115	883	1,521	1,021	1,021		
ナカノプロード建設	430	503	504	455	568	749	782	977	1,098	1,093	913	898	721	853	936	848	624	582	535	481	460	409	818	826	1,018	1,021	1,017	861	683	575	617	617	
東洋建設	564	545	551	544	605	645	788	845	1,003	1,137	1,442	1,392	1,485	1,372	1,513	1,376	1,335	1,335	1,533	1,221	1,005	1,099	1,016	1,029	1,098	1,116	809	664	530	475	725		
大船建設	3,025	3,034	3,025	3,046	3,351	3,881	4,259	4,439	5,495	4,909	4,257	3,311	3,756	4,297	3,733	3,248	3,248	3,113	3,041	2,164	1,784	1,564	1,623	1,738	1,596	1,556	1,382	1,044	1,054	1,003	1,075		
東洋建設	733	711	642	749	721	908	1,049	1,160	1,332	1,367	1,400	1,530	1,521	1,711	1,743	1,637	1,627	1,687	1,358	1,246	1,247	1,141	1,129	1,138	1,144	984	756	762	736	756	836		
東洋建設	453	400	439	364	446	136	571	701	873	889	826	839	729	657	706	589	522	443	418	425	457	405	405	405	405	405	405	405	405	405	405	405	
ピーエス三豊	387	442	402	466	430	508	531	565	606	685	784	879	846	919	908	833	916	941	870	754	1,108	1,479	1,456	1,386	1,313	1,161	1,164	707	745	758	977	977	
東洋建設	513	469	480	447	505	533	696	726	813	848	778	882	797	753	702	741	785	747	680	875	800	908	924	937	961	884	778	828	877	770	988	988	
大船建設	881	770	854	852	990	1,034	1,123	1,114	1,340	1,502	1,308	1,465	1,338	1,257	1,446	1,280	1,340	1,176	1,182	1,083	1,111	1,019	1,095	1,157	974	839	739	684	641	697	881	881	
東洋建設	364	374	367	398	392	382	466	541	594	585	595	642	623	666	696	653	676	707	647	677	752	763	693	728	766	787	744	693	754	684	799	799	
東洋建設	385	410	422	402	532	657	829	937	1,077	950	654	708	756	813	819	792	805	842	771	792	793	833	865	827	769	714	611	637	718	718	764	764	
ライオン工業	360	340	359	366	373	662	520	592	654	708	756	818	862	915	942	955	921	891	891	801	681	685	615	623	602	615	566	510	548	598	635	635	
大船建設工業	414	431	441	507	562	742	403	784	944	1,007	877	928	802	903	923	844	808	757	756	790	743	746	756	738	723	724	558	528	575	441	497	497	
大船小田急建設	474	429	401	393	436	623	654	674	831	921	939	1,028	1,008	973	913	830	888	803	759	530	543	618	618	783	783	604	604	557	524	505	505	505	
新日本建設	—	—	79	85	113	167	213	253	307	379	324	348	349	296	232	261	349	296	232	261	349	296	232	261	349	296	232	261	349	296	232	261	349
不動産テラス	1,152	1,508	1,266	1,278	1,456	1,603	737	1,932	2,631	2,238	2,622	2,351	2,229	2,306	2,109	2,067	1,997	1,807	1,432	1,299	860	505	410	677	584	582	457	468	463	529	529	529	
東洋建設	368	428	485	448	524	731	166	838	988	879	767	715	778	815	763	747	838	736	737	549	495	497	540	688	575	860	417	398	519	517	599	599	
東洋建設	701	647	694	788	787	1,004	928	1,255	1,311	1,394	1,546	1,382	1,607	1,430	1,211	1,420	1,404	860	939	802	769	1,032	785	751	650	505	481	441	695	614	614	614	
計	95,338	95,712	98,536	101,670	107,607	110,890	135,030	178,834	214,870	214,635	183,535	153,510	154,549	157,812	171,092	186,757	146,540	156,555	132,599	123,421	118,751	118,852	127,434	126,713	130,736	127,883	111,944	94,890	92,673	98,249	100,257	100,257	

注) 竹中工務店、堀田組の決算は12月  
 合併会社の合併前決算として事業継続会社採用  
 ・東洋建設(旧ハヤシ)は2005年以前は旧HAYASHIを合併  
 ・東洋建設は2003年以前はTCFプロパティーズを合併

(3) 経営利益の推移(連結一部別) (単位:百万円)

会社名	1982	1983	1984	1985	1986	1987	1988	1989	1990	1991	1992	1993	1994	1995	1996	1997	1998	1999	2000	2001	2002	2003	2004	2005	2006	2007	2008	2009	2010	2011	2012	2013(推定)	
熊谷建設	386	294	288	294	346	346	502	713	1019	1102	786	613	578	166	103	84	98	240	396	362	258	376	471	553	586	295	160	96	175	413	202	246	310
清水建設	361	367	319	284	216	298	430	867	1232	1320	1395	1313	211	270	314	273	171	551	495	367	330	399	399	519	488	483	208	176	188	162	173	153	
大成建設	362	352	315	255	297	385	491	638	1029	1107	1116	800	573	222	103	279	247	319	556	469	415	515	454	554	556	399	-111	277	248	302	351	340	
大林組	258	260	226	202	214	247	328	502	605	520	481	578	368	319	309	249	221	274	334	267	299	419	526	509	533	323	318	-596	222	353	477	300	
竹中工務店	233	216	217	189	199	212	307	616	762	802	899	749	442	308	342	307	188	178	286	173	102	168	309	401	455	275	255	184	226	110	126	115	
戸田建設	121	94	87	78	123	132	98	275	426	483	412	327	296	277	273	246	268	292	277	124	39	125	149	98	96	64	55	75	73	67	-456	46	
長谷川コーポレーション	159	94	127	159	216	215	297	337	357	254	95	55	8	-1,189	-259	50	-54	-21	148	134	160	339	398	531	630	531	124	142	191	182	200	230	
NIKKO	120	106	101	71	95	151	152	119	127	166	171	135	91	91	102	66	78	87	105	71	80	74	84	86	131	77	102	201	155	178	239	220	
三井住友建設	47	52	58	46	78	97	84	104	121	140	144	144	102	123	104	99	52	88	105	84	18	74	89	113	21	51	71	74	74	74	66	64	47
三井物産	47	52	58	46	78	97	84	104	121	140	144	144	102	123	104	99	52	88	105	84	18	74	89	113	21	51	71	74	74	74	66	64	47
東洋建設工業	195	190	156	104	114	43	125	136	152	151	136	136	131	112	77	83	64	106	132	92	-53	74	92	92	92	20	-23	39	36	14	35	-43	72
西谷建設	139	119	120	106	101	109	127	159	205	265	282	296	315	325	280	182	177	206	207	124	149	79	124	95	65	35	79	-64	23	34	43	30	
熊谷組	345	327	356	301	281	300	141	457	423	245	202	184	139	56	61	103	61	7	64	-5	28	84	91	40	40	40	40	23	42	29	29	41	20
東急建設	42	51	52	53	71	80	65	60	51	56	57	83	106	82	276	237	157	213	113	-55	-74	75	87	53	73	53	46	48	78	19	23	18	
東日本建設	18	6	32	81	104	107	112	116	99	43	105	122	149	138	428	289	166	177	194	128	91	38	61	48	35	24	27	6	27	48	53	54	
東武建設	171	99	97	81	93	108	162	152	200	207	174	173	141	215	128	15	39	118	72	-37	39	60	48	55	27	-131	59	22	45	-28	36	19	
東武建設工業	40	21	41	13	37	42	49	45	58	77	116	94	99	126	104	37	40	108	96	74	31	38	33	35	13	23	24	31	44	10	23	23	
安部ハツチ (印旛郡建設)	30	21	13	24	31	30	38	65	98	84	74	65	34	22	22	37	24	36	17	16	24	35	40	19	58	20	32	17	2	19	-5	-	
東谷組	44	28	31	8	34	44	53	71	85	94	91	116	115	173	110	50	95	102	45	32	22	49	34	45	2	9	10	4	-23	4	-45	3	
浅沼組	47	41	29	17	41	52	27	82	114	98	88	95	68	56	32	28	45	60	12	7	16	42	27	9	4	-2	6	16	8	-75	-42	8	
東急建設	75	59	39	29	32	40	37	43	54	56	58	65	66	65	48	30	31	54	56	45	56	55	49	41	-31	14	25	18	19	14	-9	19	
東武建設	28	32	30	18	9	27	31	38	37	47	48	36	48	53	42	13	32	49	22	35	33	23	45	45	13	9	18	24	34	12	22	25	
ナカノトド建設	8	9	8	14	18	24	26	38	66	57	51	34	13	10	5	2	2	4	6	0	3	-1	19	9	13	25	27	27	14	3	18	14	
瀧田組	37	42	42	41	44	49	54	54	49	48	69	65	73	65	63	48	48	55	61	44	51	44	44	39	50	46	-45	35	17	5	29	23	
大船建設	73	74	112	106	70	87	120	132	61	-95	53	97	99	86	103	78	68	48	66	3	5	35	47	50	6	-108	19	3	-45	5	6	8	
日本オキナワ建設	3	7	4	5	7	1	8	12	16	19	21	10	9	6	7	3	7	12	9	-9	35	42	34	28	26	14	25	46	34	21	19	20	
ピーエス三	9	10	9	9	17	29	17	12	14	16	30	56	46	49	40	20	19	37	40	31	42	18	9	8	-31	-30	10	31	9	2	2	10	
東武工業	17	14	8	4	10	5	11	16	28	30	35	27	25	12	14	12	15	21	10	9	35	45	34	39	42	43	48	50	67	70	57	64	
大日本建設	46	46	40	35	48	38	44	55	54	57	59	64	70	71	106	53	49	64	55	21	34	29	27	26	15	14	14	14	11	22	6	8	
各工建設	17	13	7	16	13	12	10	13	14	15	17	19	18	22	32	18	21	22	15	16	14	15	13	16	20	15	19	21	32	31	26	21	
信和建設	8	11	9	8	9	11	20	41	52	52	49	36	30	25	21	15	15	15	20	15	7	10	16	16	21	18	10	8	11	8	12	8	10
フイト工業	29	27	27	31	34	22	42	51	54	58	60	64	65	70	70	55	50	48	51	30	16	19	6	-28	12	2	-18	35	12	23	32	30	
矢野建設工業	16	13	9	10	11	23	15	40	38	43	38	46	38	28	23	8	15	15	8	10	17	38	34	40	34	37	56	45	38	28	21	29	
大和印信建設	8	11	7	5	14	11	13	14	16	12	20	23	14	7	8	6	4	14	8	15	12	10	13	13	29	13	20	13	1	2	2	5	
新日本建設	-	-	-	3	5	9	13	18	22	27	30	30	20	17	4	14	13	16	23	19	24	27	41	40	45	42	20	22	28	26	24	37	20
新島トラ	12	11	30	-2	1	14	9	12	38	53	59	59	56	61	38	23	24	80	42	3	-27	27	26	-19	-43	-55	-7	4	10	19	12		
北谷建設	13	14	12	13	19	30	11	48	59	68	61	48	41	27	29	23	38	42	23	13	16	11	5	16	13	12	13	17	10	13	13	10	
菅原建設	24	20	20	27	26	40	28	31	31	30	35	31	38	43	33	28	33	50	34	28	9	23	46	33	-1	8	-6	14	23	4	11	8	
計	3,401	3,198	3,062	2,794	3,142	3,348	4,260	6,291	7,946	8,855	7,740	6,991	4,843	2,213	3,401	3,335	2,670	3,666	4,228	2,908	2,210	3,453	4,057	4,496	4,200	2,682	1,764	1,295	2,153	2,124	1,290	2,254	

...単独駅直

注) 竹中工務店、福田組の決算は12月

・合併会社の合併前は原則として事業継承会社を採用  
 ・安部ハツチ(印旛ハツチ)は2005年以前は青山管財会採用  
 ・東急建設は2005年以前はTCFプロパティーズ会採用



## 建設経済レポート「日本経済と公共投資」の発表経緯

建設経済レポート「日本経済と公共投資」においては、内外の経済社会情勢を踏まえ、公共投資や建設産業のあり方について政策提言を行うべく、1982年から継続的に、年2回のペースで発表を行っています。

発表年月	No	副題
1982年	5月	1 (副題なし)
1983年	12月	2 内需中心の経済成長を図るために
1984年	6月	3 内需中心の持続的成長をめざして
	12月	4 均衡ある経済社会の形成のための社会資本ストックの充実をめざして
1985年	7月	5 国際経済環境の変化の下で公共投資に関する政策の変革を求める
	12月	6 住宅・社会資本整備のため、今こそ財政出動のとき
1986年	7月	7 国際協調型経済運営をめざして
	12月	8 経済運営の転換期の今こそ、積極財政の展開を求める
1987年	7月	9 構造転換に向けて新たな公共投資の展開を
	12月	10 内需拡大に向けて、根本的課題への挑戦
1988年	7月	11 国際協調のための変革への積極的対応
	12月	12 建設市場の拡大の中で魅力ある建設産業への脱皮
1989年	7月	13 真の豊かさを目指した建設大国へ
	12月	14 真の豊かさに向けて経済政策の転換のとき
1990年	7月	15 再認識された公共投資、21世紀への道程
	12月	16 430兆円、活かして使うための努力と方策
1991年	7月	17 90年代の公共投資、21世紀へのかけ橋に
	12月	18 ポストバブル、90年代の建設経済
1992年	7月	19 バブル崩壊後の建設経済、経済正常化へのシナリオ
1993年	1月	20 長びく建設経済の低迷、着実に実需の回復を
	7月	21 公共投資、求められる改革へのみち
	12月	22 制度改革をスプリングボードに、新たな展開を
1994年	7月	23 内外激動の中の建設経済展望
	12月	24 長びく建設不況、進行する市場改革
1995年	7月	25 崖っぷちの日本経済、変わる建設市場
	12月	26 バブル崩壊後、再生への模索
1996年	7月	27 バブル後遺症からの回復、新たな挑戦を
	12月	28 懸念の残る回復基調、公共投資の役割
1997年	7月	29 効率化と品質確保を求められる公共投資、建設産業の課題
	12月	30 財政再建下における公共投資と建設産業の展望
1998年	7月	31 経済低迷下における公共投資と建設産業の課題
	12月	32 日本経済の再生に向けて
1999年	7月	33 日本経済の安定軌道に向けて
	12月	34 社会資本整備～20世紀の回顧と21世紀へ向けて
2000年	7月	35 公共投資の経済効果・変革期を迎える建設産業を考える
2001年	2月	36 21世紀初頭の建設市場の動向と再構築を迫られる建設産業
	7月	37 内外の厳しい環境変化への対応を迫られる建設産業
2002年	2月	38 日本再生に向けた公共投資改革と都市再生
	7月	39 縮小が続く建設市場と建設産業の活路

## 建設経済レポート「日本経済と公共投資」の発表経緯

発表年月	No	副題
2003年	2月 40	新たな対応が求められる建設産業と効果的な公共投資・都市再生
	7月 41	今後の建設市場と新しい建設産業の構築に向けて
2004年	2月 42	本格回復うかがう日本経済と変わる建設産業
	8月 43	建設投資等の将来予測と建設産業の新たな取組み
2005年	2月 44	新たな経済成長めざす社会資本整備
	8月 45	回復基調にある日本経済と、建設投資を巡る諸問題
2006年	4月 46	公共投資の再評価と建設産業の新展開
	10月 47	環境変化に対応し新たな方向を目指す建設産業
2007年	4月 48	公共投資削減の影響と新しい建設産業の取組み
	10月 49	建設産業の構造と社会への貢献
2008年	4月 50	成長のための社会資本整備と変化への対応が求められる建設産業
	11月 51	混迷する日本経済と建設産業の今後
2009年	6月 52	経済危機の下、新たな展開が求められる公共投資と建設産業
	10月 53	「変化」の中で揺れる建設産業が進む方向とは
2010年	5月 54	投資大幅減の中で変革に直面する建設産業
	10月 55	急ぐべき社会資本の維持更新需要への備えと建設産業の役割
2011年	4月 56	2010年建設投資・建設産業の動向と課題
	10月 57	東日本大震災と建設産業
2012年	4月 58	安全・安心な国づくりを進めるための建設投資と建設産業
	10月 59	建設経済研究所創立三十周年を迎えて
2013年	4月 60	確実なアセットマネジメントに向けた建設投資

# 執筆担当者

第1章 建設投資と社会資本整備		
1.1 国内建設投資の動向	研究理事 角南 国隆	研究員 加藤 祥彦 (～2013.8) 研究員 中島 慎吾 研究員 高山 盛光 研究員 海老澤 剛 研究員 水野 裕也 研究員 浦辺 隆弘
1.2 地域別の社会資本整備の動向 ～中部ブロック～	特別研究員 松本 直也	研究員 中森 雄也 研究員 高山 盛光
1.3 インフラの維持管理	研究理事 角南 国隆	研究員 高山 盛光 研究員 浦辺 隆弘 研究員 吉岡 幸一郎
第2章 建設産業の現状と課題		
2.1 建設業就業者の需給ギャップの地域別推計	研究理事 角南 国隆	研究員 林田 宏大 研究員 水野 裕也 研究員 中森 雄也
2.2 建設企業の事業展開 ～再生可能エネルギー分野～	研究理事 小林 浩史	研究員 水野 裕也 研究員 浦辺 隆弘 研究員 吉岡 幸一郎
2.3 建設産業の生産性改善に向けた ICTの取り組み	特別研究員 松本 直也	(～2013.8) 研究員 中島 慎吾 研究員 中西 慎之介 研究員 吉岡 幸一郎
2.4 建設企業の経営分析	専務理事 長谷川 啓一	研究員 海老澤 剛 研究員 中森 雄也 研究員 高山 盛光 研究員 水野 裕也 研究員 浦辺 隆弘 研究員 林田 宏大
第3章 入札契約制度		
3.1 入札契約制度の変遷と課題 (Ⅲ) ～CM方式について～	専務理事 長谷川 啓一	研究員 吉岡 幸一郎 (～2013.8) 研究員 中島 慎吾 研究員 海老澤 剛
第4章 海外の建設業		
4.1 ベトナム建設市場の現状と展望	研究理事 小林 浩史	研究員 浦辺 隆弘 研究員 加藤 祥彦
4.2 建設業の海外展開(現状とPPPへの取り組み)	研究理事 小林 浩史	研究員 加藤 祥彦 研究員 海老澤 剛 研究員 水野 裕也
4.3 海外の建設市場の動向	研究理事 小林 浩史	研究員 高山 盛光
参考資料		
I 海外の建設市場		研究員 高山 盛光
II 建設会社業績		研究員 浦辺 隆弘 研究員 海老澤 剛