

参 考 資 料

I 海外の建設市場

II 建設会社業績

I 海外の建設市場

1. 主要地域の建設投資（生産額）
2. アメリカの名目建設投資の推移
3. アメリカの住宅着工件数の推移
4. アメリカの住宅抵当金利の推移
5. アメリカの公共投資の分野別推移
6. アメリカの建設関連指標の推移
7. 欧州の実質GDP伸び率の推移
8. 欧州の直近のGDPと建設投資（生産額）
9. 欧州の名目建設投資（生産額）の推移
10. 欧州の建築許可数の推移
11. アジア・太平洋地域の実質GDP伸び率の推移
12. アジア・太平洋地域の直近のGDPと建設投資（生産額）
13. アジア・太平洋地域の名目建設投資（生産額）の推移
14. MENA地域の実質GDP伸び率の推移
15. MENA地域の直近のGDPと建設投資（生産額）
16. MENA地域の名目建設投資（生産額）の推移

1. 主要地域の建設投資（生産額）

（単位：億ドル）

	日本 2017年	アメリカ 2017年	欧州 2017年	アジア・太平洋 2017年	MENA 2017年
名目GDP （日本を100とした割合）	48,600 (100)	186,245 (383)	184,432 (379)	214,918 (442)	25,899 (53)
建設投資（生産額） （日本を100とした割合）	2,615 (100)	7,814 (299)	8,920 (341)	14,435 (552)	1,779 (68)
GDP比	5.4%	4.2%	4.8%	6.7%	6.9%

（出典） IMF Database 「World Economic Outlook Database April 2019」

国連「National Accounts Main Aggregates Database」

台湾「Taiwan Statistical Data Book 2018」

（注） 名目GDPは、IMF Database 「World Economic Outlook Database April 2019」より。

建設投資は、国連「National Accounts Main Aggregates Database」の名目GDPにおける建設部門の付加価値を採用。ただし、アジア・太平洋地域に含まれる台湾については「Taiwan Statistical Data Book 2018」より最新（2016年）の値を採用（台湾通貨のドル換算は、1US\$=32.325NT\$（2016年）として計算）。

欧州の構成国は、EU28か国とスイス、ノルウェーの計30か国。

アジア・太平洋地域の構成国（地域）は、中国、香港、韓国、台湾、インド、インドネシア、マレーシア、フィリピン、シンガポール、スリランカ、ベトナム、タイ、オーストラリア、ニュージーランドの計14か国（地域）。

MENA地域の構成国は、UAE、アルジェリア、イエメン、イラク、イラン、エジプト、オマーン、カタール、サウジアラビア、チュニジア、バーレーン、モロッコ、ヨルダンの計13か国。

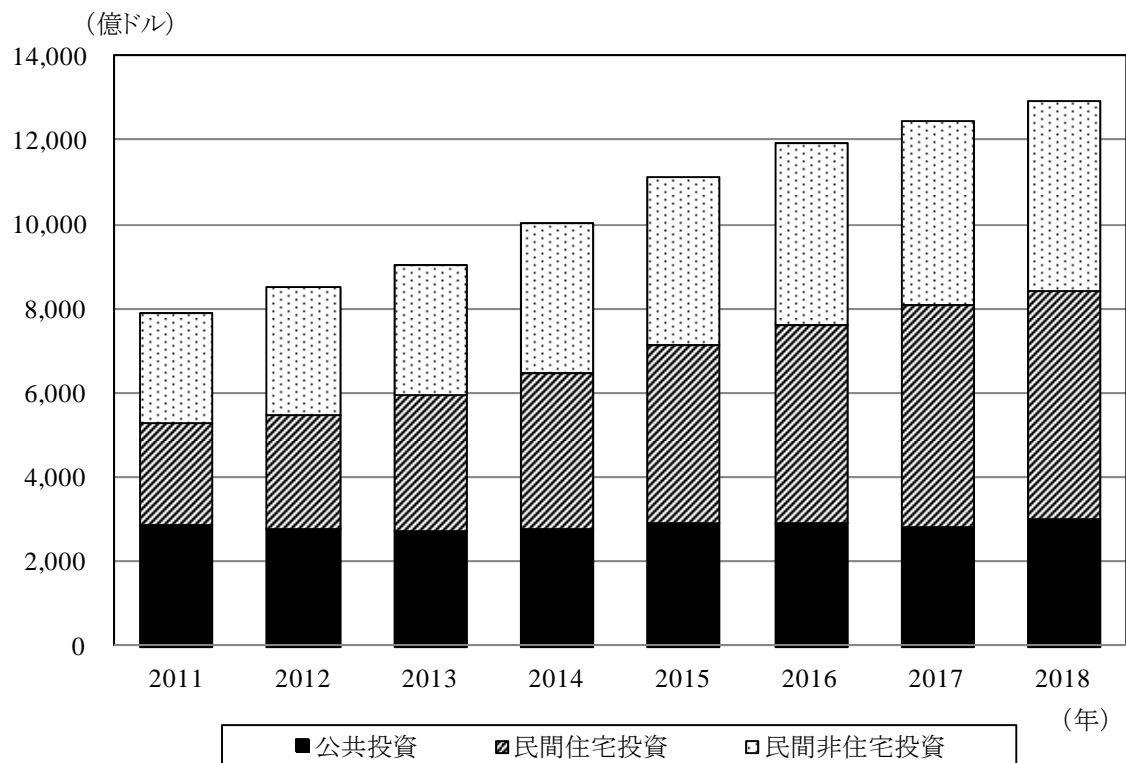
2. アメリカの名目建設投資の推移

(上段：金額：億ドル、下段：前年比伸び率：%)

	2011	2012	2013	2014	2015	2016	2017	2018	構成比
新規投資全体	7,883	8,505	9,064	10,056	11,136	11,918	12,460	12,940	100.0%
	-2.6	7.9	6.6	11.0	10.7	7.0	4.5	3.9	
民間工事	5,019	5,711	6,357	7,295	8,233	8,993	9,628	9,925	75.5%
	-0.7	13.8	11.3	14.8	12.9	9.2	7.1	3.1	
住宅	2,441	2,698	3,234	3,698	4,221	4,672	5,249	5,398	39.2%
	0.9	10.5	19.9	14.4	14.2	10.7	12.4	2.8	
非住宅	2,578	3,014	3,123	3,597	4,012	4,322	4,378	4,527	36.3%
	-2.1	16.9	3.6	15.2	11.5	7.7	1.3	3.4	
公共工事	2,864	2,793	2,707	2,761	2,903	2,925	2,832	3,015	24.5%
	-5.8	-2.5	-3.1	2.0	5.1	0.7	-3.2	6.4	
住宅	85	63	58	51	66	68	67	64	0.6%
	-17.2	-26.4	-7.0	-13.2	30.6	2.1	-0.8	-5.0	
非住宅	2,779	2,730	2,648	2,711	2,837	2,857	2,765	2,951	24.0%
	-5.4	-1.7	-3.0	2.3	4.7	0.7	-3.2	6.7	

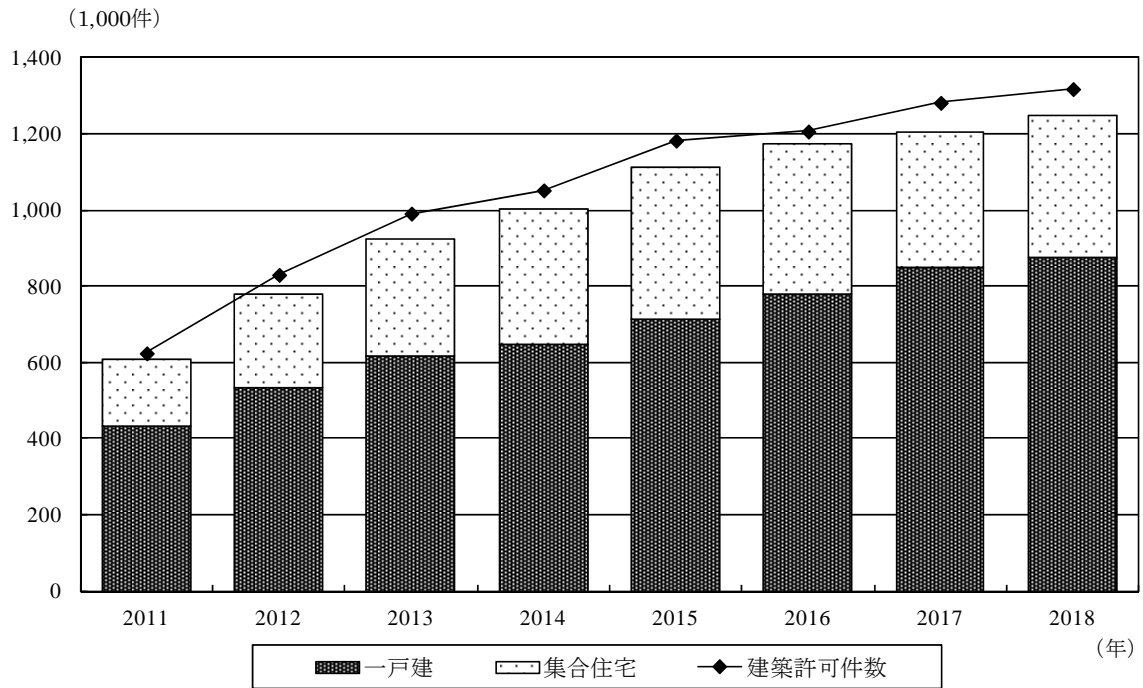
(出典) アメリカ商務省センサス局

(注) 金額は名目で表示



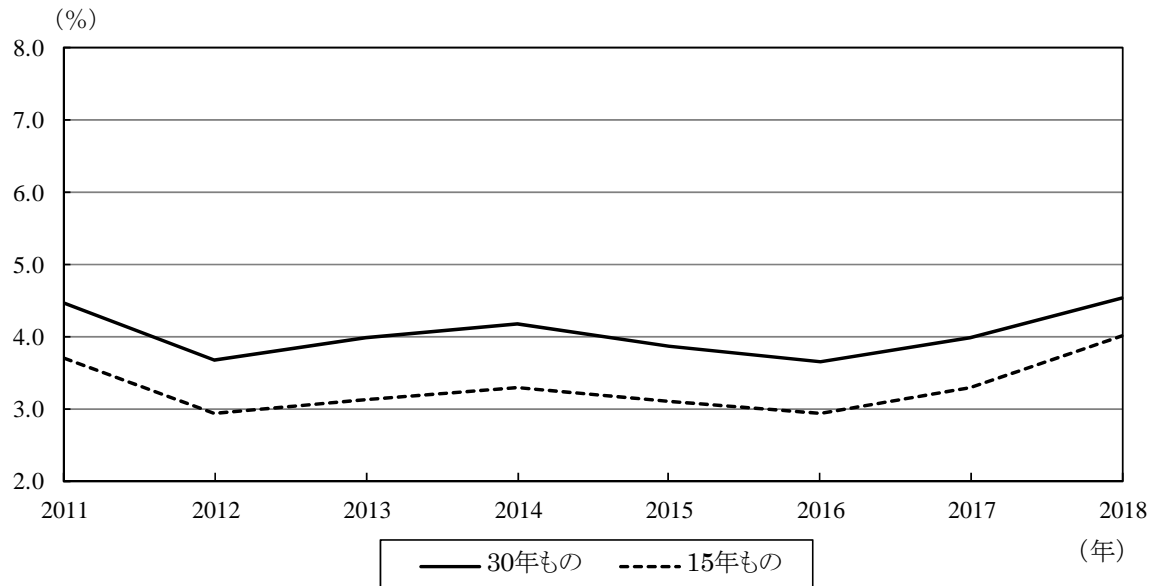
(出典) アメリカ商務省センサス局

3. アメリカの住宅着工件数の推移



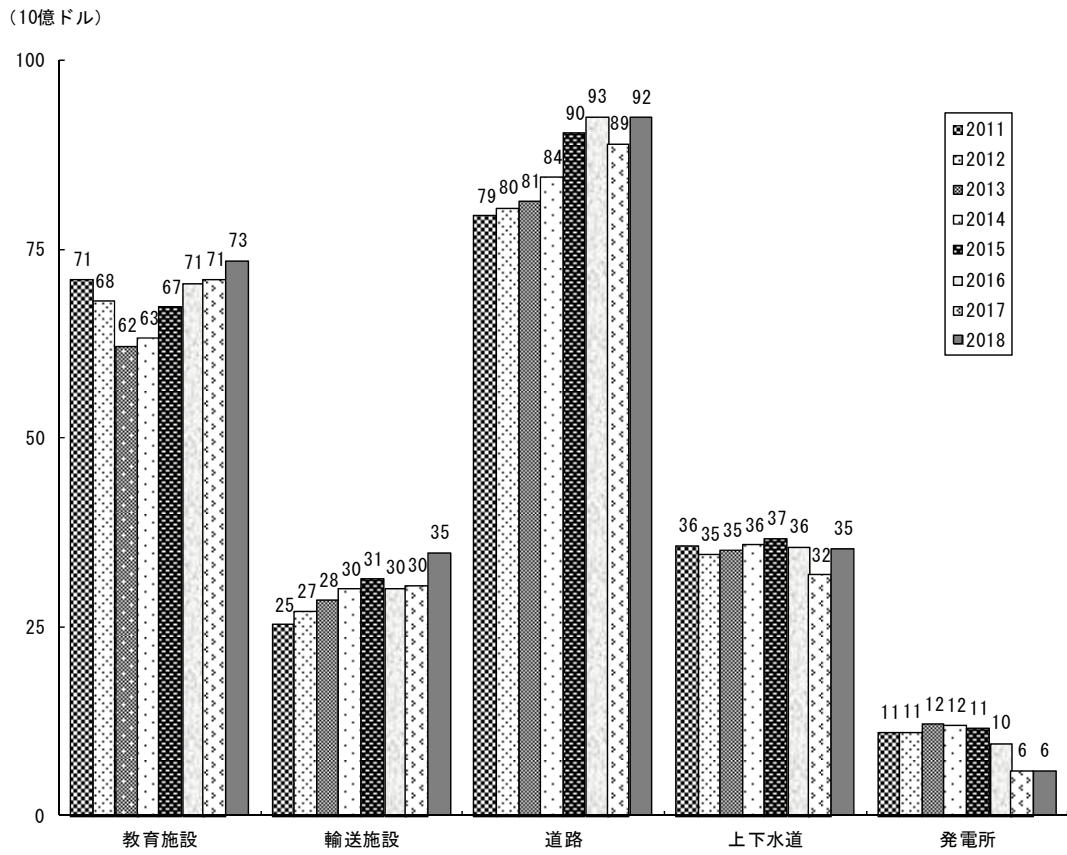
(出典) アメリカ商務省センサス局

4. アメリカの住宅抵当金利の推移



(出典) 連邦住宅金融抵当金庫

5. アメリカの公共投資の分野別推移



(出典) アメリカ商務省センサス局

(注) 金額は名目で表示

6. アメリカの建設関連指標の推移

年	名目GDP	建設投資額				住宅着工件数			住宅建築許可件数	住宅販売件数				住宅相当抵当金利(30年)	建設投資対GDP比率		
		公共	民間		1,000件	一戸建	集合	新築		既存							
単位		億ドル	住宅	非住宅							1,000件	1,000ドル	1,000件	1,000ドル	1,000ドル	1,000ドル	%
2010	149,921	8,093	3,040	5,053	2,420	2,633	116	471	587	116	605	323	222	4,190	173	4.69	5.40
2011	155,426	7,883	2,864	5,019	2,441	2,578	178	431	609	178	624	306	227	4,260	166	4.45	5.07
2012	161,970	8,505	2,793	5,711	2,698	3,014	246	535	781	246	830	368	245	4,660	177	3.66	5.25
2013	167,849	9,064	2,707	6,357	3,234	3,123	307	618	925	307	991	429	269	5,090	197	3.98	5.40
2014	175,217	10,056	2,761	7,295	3,698	3,597	355	648	1,003	355	1,052	437	283	4,940	208	4.17	5.74
2015	182,193	11,136	2,903	8,233	4,221	4,012	397	715	1,112	397	1,183	501	294	5,250	222	3.85	6.11
2016	187,072	11,918	2,925	8,993	4,672	4,322	392	782	1,174	392	1,207	561	308	5,450	234	3.65	6.37
2017	194,854	12,460	2,832	9,628	5,249	4,378	354	849	1,203	354	1,282	613	323	5,510	247	3.99	6.39
2018	204,941	12,940	3,015	9,925	5,398	4,527	374	876	1,250	374	1,318	617	326	5,340	259	4.54	6.31

(出典) アメリカ商務省、全米不動産協会、連邦住宅金融抵当金庫

(注) 建設投資対GDP比率＝建設投資額÷名目GDP×100

金額は名目で表示

7. 欧州の実質GDP伸び率の推移

(単位：%)

国名	2011	2012	2013	2014	2015	2016	2017	2018
オーストリア	2.9	0.7	0.0	0.7	1.1	2.0	2.6	2.7
ベルギー	1.8	0.2	0.2	1.3	1.7	1.5	1.7	1.4
ブルガリア	1.9	0.0	0.5	1.8	3.5	3.9	3.8	3.2
クロアチア	-0.3	-2.3	-0.5	-0.1	2.4	3.5	2.9	2.7
キプロス	0.4	-2.9	-5.8	-1.3	2.0	4.8	4.5	3.9
チェコ	1.8	-0.8	-0.5	2.7	5.3	2.5	4.4	2.9
デンマーク	1.3	0.2	0.9	1.6	2.3	2.4	2.3	1.2
エストニア	7.6	4.3	1.9	2.9	1.9	3.5	4.9	3.9
フィンランド	2.6	-1.4	-0.8	-0.6	0.1	2.5	2.8	2.4
フランス	2.2	0.3	0.6	1.0	1.1	1.2	2.2	1.5
ドイツ	3.7	0.7	0.6	2.2	1.5	2.2	2.5	1.5
ギリシャ	-9.1	-7.3	-3.2	0.7	-0.4	-0.2	1.5	2.1
ハンガリー	1.7	-1.6	2.1	4.2	3.5	2.3	4.1	4.9
アイルランド	3.7	0.2	1.3	8.8	25.0	4.9	7.2	6.8
イタリア	0.6	-2.8	-1.7	0.1	0.9	1.1	1.6	0.9
ラトビア	6.4	4.0	2.4	1.9	3.0	2.1	4.6	4.8
リトアニア	6.0	3.8	3.5	3.5	2.0	2.4	4.1	3.4
ルクセンブルク	2.5	-0.4	3.7	4.3	3.9	2.4	1.5	3.0
マルタ	1.4	2.7	4.6	8.6	10.6	5.7	6.7	6.4
オランダ	1.6	-1.0	-0.1	1.4	2.0	2.2	2.9	2.5
ノルウェー	1.0	2.7	1.0	2.0	2.0	1.2	2.0	1.4
ポーランド	5.0	1.6	1.4	3.3	3.8	3.1	4.8	5.1
ポルトガル	-1.8	-4.0	-1.1	0.9	1.8	1.9	2.8	2.1
ルーマニア	2.0	2.1	3.5	3.4	3.9	4.8	7.0	4.1
スロバキア	2.8	1.7	1.5	2.8	4.2	3.1	3.2	4.1
スロベニア	0.6	-2.7	-1.1	3.0	2.3	3.1	4.9	4.5
スペイン	-1.0	-2.9	-1.7	1.4	3.7	3.2	3.0	2.5
スウェーデン	2.7	-0.3	1.2	2.6	4.5	2.7	2.1	2.3
スイス	1.8	1.0	1.9	2.5	1.3	1.6	1.7	2.5
イギリス	1.6	1.4	2.0	2.9	2.3	1.8	1.8	1.4

(出典) IMF Database 「World Economic Outlook Database April 2019」

8. 欧州の直近のGDPと建設投資（生産額）

国名	2017年名目GDP (億ドル)	2017年建設投資（生産額）		2017年人口 (100万人)	1人当たり 建設投資 (ドル)
		(億ドル)	対GDP比 (%)		
オーストリア	4,176.7	237.0	5.7	8.8	2,688.2
ベルギー	4,957.6	231.2	4.7	11.4	2,036.9
ブルガリア	583.4	20.8	3.6	7.1	294.7
クロアチア	552.0	23.8	4.3	4.1	577.1
キプロス	221.9	9.2	4.2	0.9	1,079.0
チェコ	2,159.1	103.1	4.8	10.6	974.6
デンマーク	3,298.7	151.1	4.6	5.7	2,627.8
エストニア	266.7	14.8	5.5	1.3	1,121.5
フィンランド	2,528.1	155.2	6.1	5.5	2,820.0
フランス	25,876.8	1,262.8	4.9	64.6	1,954.3
ドイツ	37,006.1	1,626.1	4.4	82.7	1,967.3
ギリシャ	2,034.9	41.7	2.0	10.8	387.2
ハンガリー	1,397.6	50.3	3.6	9.8	513.5
アイルランド	3,316.0	78.2	2.4	4.8	1,620.2
イタリア	19,468.9	815.3	4.2	60.6	1,345.6
ラトビア	305.2	16.1	5.3	2.0	827.7
リトアニア	476.4	28.1	5.9	2.8	995.1
ルクセンブルク	624.4	29.4	4.7	0.6	4,980.8
マルタ	127.5	4.0	3.2	0.5	876.0
オランダ	8,322.4	329.9	4.0	17.1	1,924.5
ノルウェー	3,994.9	247.6	6.2	5.3	4,681.3
ポーランド	5,265.9	321.4	6.1	38.0	846.4
ポルトガル	2,197.5	76.6	3.5	10.3	743.3
ルーマニア	2,114.1	124.5	5.9	19.6	633.6
スロバキア	958.1	70.7	7.4	5.4	1,300.6
スロベニア	485.5	23.1	4.8	2.1	1,118.4
スペイン	13,169.5	729.7	5.5	46.4	1,572.3
スウェーデン	5,356.1	300.9	5.6	10.1	2,973.4
スイス	6,790.1	357.7	5.3	8.4	4,248.5
イギリス	26,399.7	1,440.0	5.5	66.0	2,180.4
計	184,431.8	8,920.2	4.8	523.3	1,704.7

(出典) IMF Database 「World Economic Outlook Database April 2019」

国連「National Accounts Main Aggregates Database」

(注) 名目GDP及び人口は、IMF Database 「World Economic Outlook Database April 2019」より。

建設投資は、国連「National Accounts Main Aggregates Database」の名目GDPにおける建設部門の付加価値を採用。

9. 欧州の名目建設投資（生産額）の推移

(単位：億ドル)

国名	2011	2012	2013	2014	2015	2016	2017
オーストリア	243.0	231.6	246.2	251.5	212.6	220.2	237.0
ベルギー	270.5	252.3	258.8	259.6	218.3	220.7	231.2
ブルガリア	32.0	27.2	23.3	21.9	18.8	18.0	20.8
クロアチア	32.9	26.2	26.3	25.7	22.0	22.6	23.8
キプロス	16.8	12.5	8.9	7.4	6.2	7.1	9.2
チェコ	127.0	109.1	107.8	103.4	94.4	96.2	103.1
デンマーク	137.4	128.7	134.7	139.9	130.3	141.4	151.1
エストニア	13.9	14.8	15.3	14.6	12.2	12.1	14.8
フィンランド	151.6	145.7	150.0	147.0	128.1	141.2	155.2
フランス	1,551.9	1,408.5	1,486.1	1,460.9	1,196.5	1,198.5	1,262.8
ドイツ	1,480.5	1,425.7	1,500.8	1,591.7	1,394.9	1,481.2	1,626.1
ギリシャ	87.7	74.8	62.4	50.2	36.8	42.5	41.7
ハンガリー	49.1	41.5	46.0	50.4	42.8	39.5	50.3
アイルランド	22.1	34.6	47.0	61.6	59.4	69.1	78.2
イタリア	1,140.9	1,000.7	985.9	933.9	784.2	795.9	815.3
ラトビア	15.1	16.0	17.5	18.5	15.4	13.1	16.1
リトアニア	25.3	23.0	27.6	32.2	27.0	25.3	28.1
ルクセンブルク	29.5	26.1	28.3	33.3	28.3	29.2	29.4
マルタ	3.9	3.5	3.9	4.0	3.6	3.6	4.0
オランダ	414.2	350.2	340.3	343.4	292.7	311.8	329.9
ノルウェー	241.1	262.7	270.0	265.8	218.0	216.9	247.6
ポーランド	405.9	353.0	344.0	379.4	338.2	290.6	321.4
ポルトガル	117.7	92.1	89.6	83.3	70.6	69.9	76.6
ルーマニア	115.3	128.1	134.9	124.3	104.5	114.7	124.5
スロバキア	79.4	76.9	70.1	72.6	64.3	63.5	70.7
スロベニア	26.2	23.3	22.0	24.6	20.5	20.4	23.1
スペイン	1,028.4	816.2	716.3	704.9	619.8	658.9	729.7
スウェーデン	286.2	266.8	279.2	282.5	254.3	274.3	300.9
スイス	346.7	334.2	347.9	364.6	360.5	354.8	357.7
イギリス	1,368.7	1,377.9	1,426.6	1,604.2	1,562.4	1,413.9	1,440.0
計	9,860.7	9,083.9	9,217.7	9,457.3	8,337.6	8,367.0	8,920.2

(出典) 国連「National Accounts Main Aggregates Database」

(注) 名目GDPにおける建設部門の付加価値を採用。

10. 欧州の建築許可数の推移

(指数：2010=100)

国名	2011	2012	2013	2014	2015	2016
オーストリア	118.8	105.5	120.0	129.3	131.4	139.2
ベルギー	87.5	92.2	96.8	107.7	90.4	101.8
ブルガリア	85.5	82.7	95.7	123.5	134.5	141.5
クロアチア	100.9	73.4	57.5	58.4	52.1	69.4
キプロス	61.8	41.1	28.9	19.9	22.3	25.5
チェコ	98.7	83.5	77.9	84.3	92.8	96.7
デンマーク	111.9	79.8	77.0	106.6	149.5	176.9
エストニア	109.6	117.6	118.1	152.7	216.5	233.3
フィンランド	105.1	96.2	80.7	90.5	95.2	120.4
フランス	108.6	100.8	88.5	79.6	84.2	96.6
ドイツ	121.4	125.3	140.7	145.6	156.2	180.6
ギリシャ	54.7	30.0	17.2	14.0	13.3	13.8
ハンガリー	67.9	57.3	41.8	54.5	70.5	181.3
アイルランド	63.0	33.8	39.0	40.1	70.6	88.6
イタリア	94.1	68.7	44.7	39.2	35.9	37.6
ラトビア	94.8	116.6	151.1	85.8	75.7	93.3
リトアニア	87.6	121.1	143.5	136.7	163.9	201.1
ルクセンブルク	119.0	117.8	99.8	160.1	109.9	132.5
マルタ	89.0	68.9	60.9	66.1	88.8	168.9
オランダ	91.4	61.2	42.9	64.5	87.7	85.7
ノルウェー	137.1	137.0	138.0	129.8	134.9	158.8
ポーランド	106.1	94.8	79.6	90.7	110.0	123.5
ポルトガル	70.2	46.9	30.6	28.7	33.8	47.1
ルーマニア	93.4	89.7	89.5	89.3	92.7	91.6
スロバキア	80.5	80.3	91.1	98.9	122.0	139.8
スロベニア	78.7	66.0	65.8	55.5	55.9	61.1
スペイン	85.0	62.8	34.1	36.4	39.4	48.7
スウェーデン	101.6	88.8	111.5	133.5	175.7	212.1
イギリス	99.4	90.0	107.7	122.0	128.9	134.4

(出典) Eurostat 「Building permits - annual data, percentage change」

11. アジア・太平洋地域の実質GDP伸び率の推移

(単位：%)

国名	2011	2012	2013	2014	2015	2016	2017	2018
日本	-0.1	1.5	2.0	0.4	1.2	0.6	1.9	0.8
中国	9.5	7.9	7.8	7.3	6.9	6.7	6.8	6.6
香港	4.8	1.7	3.1	2.8	2.4	2.2	3.8	3.0
韓国	3.7	2.3	2.9	3.3	2.8	2.9	3.1	2.7
台湾	3.8	2.1	2.2	4.0	0.8	1.5	3.1	2.6
インド	6.6	5.5	6.4	7.4	8.0	8.2	7.2	7.1
インドネシア	6.2	6.0	5.6	5.0	4.9	5.0	5.1	5.2
マレーシア	5.3	5.5	4.7	6.0	5.1	4.2	5.9	4.7
フィリピン	3.7	6.7	7.1	6.1	6.1	6.9	6.7	6.2
シンガポール	6.5	4.3	5.0	4.1	2.5	2.8	3.9	3.2
スリランカ	8.4	9.1	3.4	5.0	5.0	4.5	3.3	3.0
タイ	0.8	7.2	2.7	1.0	3.1	3.4	4.0	4.1
ベトナム	6.2	5.2	5.4	6.0	6.7	6.2	6.8	7.1
オーストラリア	2.8	3.9	2.1	2.6	2.5	2.8	2.4	2.8
ニュージーランド	1.9	2.5	2.2	3.1	4.0	4.2	2.6	3.0
日本(年度)	0.5	0.8	2.6	-0.4	1.3	0.9	1.9	0.7

(出典) IMF Database「World Economic Outlook Database April 2019」
内閣府「国民経済計算」

(注) 日本(年度)は内閣府「国民経済計算」、その他はIMF Database「World Economic Outlook Database April 2019」による。

1 2. アジア・太平洋地域の直近のGDPと建設投資（生産額）

国名	2017年名目GDP (億ドル)	2017年建設投資(生産額)		2017年人口 (100万人)	1人当たり 建設投資 (ドル)
		(億ドル)	対GDP比(%)		
日本	48,599.5	2,615.3	5.4	126.7	2,063.4
中国	120,622.8	8,239.5	6.8	1,390.1	592.7
香港	3,416.8	170.9	5.0	7.4	2,305.0
韓国	15,307.5	824.7	5.4	51.5	1,602.7
台湾	5,749.0	395.0	6.9	23.6	1,675.8
インド	26,522.5	1,718.2	6.5	1,316.9	130.5
インドネシア	10,152.9	1,053.6	10.4	261.4	403.1
マレーシア	3,147.1	151.9	4.8	32.0	474.4
フィリピン	3,136.0	221.5	7.1	104.9	211.1
シンガポール	3,366.8	129.0	3.8	5.6	2,298.0
スリランカ	873.5	68.3	7.8	21.4	318.4
タイ	4,553.2	117.6	2.6	67.7	173.8
ベトナム	2,203.8	128.4	5.8	93.6	137.1
オーストラリア	13,863.6	1,095.3	7.9	24.8	4,420.8
ニュージーランド	2,003.2	121.4	6.1	4.8	2,506.0
計	263,518.0	17,050.4	6.5	3,532.4	482.7
日本を除く計	214,918.5	14,435.1	6.7	3,405.7	423.9

(出典) IMF Database 「World Economic Outlook Database April 2019」

国連「National Accounts Main Aggregates Database」

台湾「Taiwan Statistical Data Book 2018」

(注) 名目GDP及び人口は、IMF Database「World Economic Outlook Database April 2019」より。建設投資は、台湾については「Taiwan Statistical Data Book 2018」の「Gross Fixed Capital Formation」における最新（2016年）の値を採用（台湾通貨のドル換算は、1US\$=32.325NT\$（2016年）として計算）、その他の国については国連「National Accounts Main Aggregates Database」の名目GDPにおける建設部門の付加価値を採用。

13. アジア・太平洋地域の名目建設投資（生産額）の推移

（単位：億ドル）

国名	2011	2012	2013	2014	2015	2016	2017
日本	3,018.9	3,068.7	2,743.9	2,687.3	2,420.7	2,732.2	2,615.3
中国	5,095.8	5,845.1	6,600.8	7,305.4	7,487.2	7,480.3	8,239.5
香港	84.1	94.7	107.4	124.1	139.2	160.4	170.9
韓国	528.6	532.3	586.8	638.8	658.8	727.1	824.7
台湾	446.1	441.9	447.7	453.1	416.3	395.0	
インド	1,665.6	1,589.5	1,572.5	1,604.3	1,546.8	1,530.6	1,718.2
インドネシア	812.0	857.8	866.0	878.2	879.1	967.6	1,053.6
マレーシア	101.0	122.7	135.5	148.6	138.9	144.4	151.9
フィリピン	120.6	149.9	170.4	180.8	198.8	217.8	221.5
シンガポール	117.8	131.6	137.5	151.9	148.8	146.7	129.0
スリランカ	40.9	48.7	55.4	62.3	61.1	64.2	68.3
タイ	100.6	109.7	112.2	103.8	110.9	114.2	117.6
ベトナム	76.1	83.9	87.9	95.1	105.1	115.2	128.4
オーストラリア	1,180.1	1,257.0	1,229.3	1,171.8	975.9	975.7	1,095.3
ニュージーランド	86.0	94.4	102.6	115.6	106.4	117.6	121.4
計	13,474.2	14,427.8	14,955.9	15,721.2	15,394.2	15,889.1	16,655.4
日本を除く計	10,455.3	11,359.1	12,212.0	13,033.9	12,973.5	13,156.9	14,040.1

（出典） 国連「National Accounts Main Aggregates Database」
台湾「Taiwan Statistical Data Book 2018」

（注） 台湾については「Taiwan Statistical Data Book 2018」の「Gross Fixed Capital Formation」における建設数値を採用（台湾通貨のドル換算は、内閣府「海外経済データ」を用いてドル換算。）、その他の国については国連「National Accounts Main Aggregates Database」の名目GDPにおける建設部門の付加価値を採用。

14. MENA地域の実質GDP伸び率の推移

(単位：%)

国名	2011	2012	2013	2014	2015	2016	2017	2018
アルジェリア	2.8	3.4	2.8	3.8	3.7	3.2	1.4	2.1
バーレーン	2.0	3.7	5.4	4.4	2.9	3.5	3.8	1.8
エジプト	1.8	2.2	3.3	2.9	4.4	4.3	4.2	5.3
イラン	3.1	-7.7	-0.3	3.2	-1.6	12.5	3.7	-3.9
イラク	7.5	13.9	7.6	0.7	2.5	13.6	-1.7	0.6
ヨルダン	2.6	2.7	2.8	3.1	2.4	2.0	2.1	2.0
モロッコ	5.2	3.0	4.5	2.7	4.6	1.1	4.1	3.1
オマーン	2.6	9.1	5.1	1.4	4.7	5.0	-0.9	2.1
カタール	13.4	4.7	4.4	4.0	3.7	2.1	1.6	2.2
サウジアラビア	10.0	5.4	2.7	3.7	4.1	1.7	-0.7	2.2
チュニジア	-1.9	4.0	2.9	3.0	1.2	1.1	2.0	2.5
アラブ首長国連邦	6.9	4.5	5.1	4.4	5.1	3.0	0.8	1.7
イエメン	-12.7	2.4	4.8	-0.2	-16.7	-13.6	-5.9	-2.7

(出典) IMF Database 「World Economic Outlook Database April 2019」

15. MENA地域の直近のGDPと建設投資（生産額）

国名	2017年名目GDP	2017年建設投資（生産額）		2017年人口 （100万人）	1人当たり 建設投資 （ドル）
	（億ドル）	（億ドル）	対GDP比（%）		
アルジェリア	1,675.6	190.8	11.4	41.7	457.3
バーレーン	354.3	28.7	8.1	1.5	1,977.5
エジプト	2,365.3	109.7	4.6	94.8	115.7
イラン	4,307.1	228.9	5.3	81.4	281.1
イラク	1,935.2	130.9	6.8	37.1	352.5
ヨルダン	407.7	12.2	3.0	9.7	125.6
モロッコ	1,097.1	61.0	5.6	34.9	175.1
オマーン	707.8	55.0	7.8	4.1	1,330.8
カタール	1,669.3	209.1	12.5	2.7	7,869.5
サウジアラビア	6,885.9	411.6	6.0	32.6	1,264.4
チュニジア	399.6	15.8	4.0	11.5	137.1
アラブ首長国連邦	3,825.8	334.2	8.7	10.1	3,296.6
イエメン	268.2	11.4	4.2	30.0	38.0
計	25,898.7	1,799.3	6.9	392.1	458.9

（出典） 国連「National Accounts Main Aggregates Database」
IMF Database 「World Economic Outlook Database April 2019」

（注） 名目GDP及び人口は、IMF Database 「World Economic Outlook Database April 2019」
の数値。
建設投資額は、国連「National Accounts Main Aggregates Database」の名目GDPにお
ける建設部門の付加価値を採用。

16. MENA地域の名目建設投資（生産額）の推移

（単位：億ドル）

国名	2011	2012	2013	2014	2015	2016	2017
アルジェリア	173.1	182.0	197.7	214.7	184.7	182.2	190.8
バーレーン	17.8	18.4	19.4	21.3	23.0	25.4	28.7
エジプト	101.3	117.1	120.0	134.4	155.4	145.1	109.7
イラン	455.2	552.1	407.3	328.0	240.3	214.0	228.9
イラク	88.5	132.2	173.3	163.8	177.0	162.2	130.9
ヨルダン	9.1	9.8	10.8	11.6	11.8	12.1	12.2
モロッコ	56.4	56.4	59.9	63.7	55.9	59.0	61.0
オマーン	37.6	45.4	46.9	49.5	53.8	59.6	55.0
カタール	78.3	85.0	108.0	137.4	158.7	181.0	209.1
サウジアラビア	285.4	316.0	358.9	407.9	434.6	425.5	411.6
チュニジア	20.7	19.9	20.3	20.8	18.6	17.7	15.8
アラブ首長国連邦	315.3	307.0	314.9	332.9	347.7	337.2	334.2
イエメン	11.6	12.4	13.9	11.6	11.4	11.1	11.4
計	1,650.3	1,853.8	1,851.2	1,897.7	1,872.9	1,832.1	1,799.3

（出典） 国連「National Accounts Main Aggregates Database」

（注） 名目 GDP における建設部門の付加価値を採用。

II 建設会社業績

1. 2016年度・2017年度決算及び2018年度予想

- (1) 売上高（単体・一部連結）
- (2) 受注高・繰越高（単体）
- (3) 売上総利益・経常利益・当期純利益（連結・一部単体）

2. 過年度の業績

- (1) 売上高の推移（連結・一部単体）
- (2) 受注高の推移（単体）
- (3) 経常利益の推移（連結・一部単体）

1. 2016年度・2017年度決算及び2018年度決算予想
(1) 売上高(単体・一部連結)

(単位:億円)

会社名	売上高			建築売上高			土木売上高			建築売上高比率			土木売上高比率		
	2018計画	2017	2016	2017	2016	2015	2017	2016	2015	2017	2016	2015	2017	2016	2015
大林組	13,300	12,941	13,041	9,890	9,915	2,874	2,944	2,944	76.4%	76.0%	76.0%	22.2%	22.2%	22.6%	
鹿島建設	12,500	11,652	12,038	7,527	8,351	3,666	2,969	2,969	64.6%	69.4%	69.4%	31.5%	31.5%	24.7%	
清水建設	15,150	12,626	12,916	9,127	9,564	2,848	2,886	2,886	72.3%	74.0%	74.0%	22.6%	22.6%	22.3%	
大成建設	12,800	12,733	11,767	9,342	8,402	3,179	3,125	3,125	73.4%	71.4%	71.4%	25.0%	25.0%	26.6%	
竹中工務店	10,400	10,066	9,555	9,315	8,612	453	513	513	92.5%	90.1%	90.1%	4.5%	4.5%	5.4%	
長谷工コーポレーション	6,400	4,560	4,127	4,354	3,944	23	13	13	95.5%	95.5%	95.5%	0.5%	0.5%	0.3%	
五洋建設	5,410	4,992	4,715	2,225	2,160	2,759	2,513	2,513	44.6%	45.8%	45.8%	55.3%	55.3%	53.3%	
戸田建設	4,780	4,003	3,996	2,829	2,929	1,093	1,014	1,014	70.7%	73.3%	73.3%	27.3%	27.3%	25.4%	
前田建設工業	3,880	3,742	3,381	2,290	2,013	1,410	1,352	1,352	61.2%	59.5%	59.5%	37.7%	37.7%	40.0%	
三井住友建設	3,280	3,162	3,057	1,983	1,860	1,178	1,197	1,197	62.7%	60.8%	60.8%	37.2%	37.2%	39.1%	
安藤ハザマ	3,750	3,499	3,826	2,160	2,389	1,275	1,342	1,342	61.7%	62.5%	62.5%	36.4%	36.4%	35.1%	
熊谷組	3,200	2,946	2,737	1,878	1,822	1,068	915	915	63.7%	66.6%	66.6%	36.3%	36.3%	33.4%	
西松建設	3,400	2,762	3,070	1,729	1,868	947	1,125	1,125	62.6%	60.8%	60.8%	34.3%	34.3%	36.6%	
東急建設	3,170	3,125	2,363	2,369	1,609	739	698	698	75.8%	68.1%	68.1%	23.6%	23.6%	29.6%	
奥村組	2,120	2,186	1,983	1,319	1,165	812	767	767	60.3%	58.7%	58.7%	37.2%	37.2%	38.7%	
東亜建設工業	1,660	1,523	1,592	566	492	935	1,076	1,076	37.1%	30.9%	30.9%	61.4%	61.4%	67.6%	
鉄建建設	1,720	1,653	1,623	714	765	933	851	851	43.2%	47.1%	47.1%	56.4%	56.4%	52.4%	
福田組	1,170	1,085	1,153	770	815	301	305	305	71.0%	70.7%	70.7%	27.7%	27.7%	26.5%	
東洋建設	1,660	1,582	1,378	444	475	1,133	897	897	28.1%	34.5%	34.5%	71.6%	71.6%	65.1%	
大豊建設	1,100	1,065	993	544	471	522	522	522	51.1%	47.4%	47.4%	48.9%	48.9%	52.6%	
浅沼組	1,288	1,427	1,321	1,191	1,042	230	274	274	83.5%	78.9%	78.9%	16.2%	16.2%	20.7%	
青木あすなろ建設	910	873	812	391	428	438	372	372	44.7%	52.7%	52.7%	50.2%	50.2%	45.8%	
東鉄工業	1,270	1,237	1,240	351	333	863	887	887	28.4%	26.8%	26.8%	69.8%	69.8%	71.5%	
飛島建設	1,300	1,282	1,158	541	478	730	668	668	42.2%	41.3%	41.3%	56.9%	56.9%	57.7%	
カワト建設	1,200	749	745	730	735	9	10	10	97.4%	98.7%	98.7%	1.2%	1.2%	1.3%	
銭高組	1,245	1,258	1,107	911	751	319	342	342	72.4%	67.8%	67.8%	25.3%	25.3%	30.9%	
ピーエ三菱	995	1,030	858	485	0	522	0	0	47.0%	0.0%	0.0%	50.7%	50.7%	0.0%	
名工建設	869	864	867	262	276	593	584	584	30.4%	31.9%	31.9%	68.6%	68.6%	67.4%	
松井建設	930	917	857	891	830	14	14	14	97.1%	96.8%	96.8%	1.5%	1.5%	1.6%	
実作建設工業	920	767	893	564	479	174	208	208	73.6%	53.7%	53.7%	22.7%	22.7%	23.3%	
大本組	800	963	758	647	460	315	298	298	67.2%	60.7%	60.7%	32.8%	32.8%	39.3%	
新日本建設	1,030	815	760	403	402	0	0	0	49.4%	52.9%	52.9%	0.0%	0.0%	0.0%	
若葉建設	900	897	789	213	168	675	614	614	23.8%	21.2%	21.2%	75.3%	75.3%	77.8%	
北野建設	770	792	674	696	554	96	113	113	87.9%	82.1%	82.1%	12.1%	12.1%	16.7%	
不動行	700	628	672	0	0	628	672	672	0.0%	0.0%	0.0%	100.0%	100.0%	100.0%	
大木建設	664	506	629	506	623	0	1	1	100.0%	99.2%	99.2%	0.0%	0.0%	0.2%	
第一建設工業	480	506	484	145	146	354	331	331	28.6%	30.1%	30.1%	69.9%	69.9%	68.3%	
植木組	440	378	394	155	191	223	191	191	40.9%	48.4%	48.4%	59.1%	59.1%	48.5%	
徳倉建設	530	277	300	176	187	99	111	111	63.5%	62.1%	62.1%	35.9%	35.9%	37.0%	
南海辰村建設	428	385	440	297	332	84	104	104	77.1%	75.5%	75.5%	21.9%	21.9%	23.6%	
計	128,519	118,450	115,068	80,927	78,036	34,512	32,817	32,817	68.3%	67.8%	67.8%	29.1%	29.1%	28.5%	

注) 竹中工務店、福田組の決算は12月

(2) 受注高・繰越高(単体・一部連結)

(単位:億円)

会社名	受注高		建築受注		土木受注		繰越高	
	2017	2016	2017	2016	2017	2016	2017	2016
大林組	13,208	13,666	9,954	10,527	3,077	2,957	17,408	17,141
鹿島建設	12,001	13,500	8,454	9,403	3,032	3,643	17,524	17,175
清水建設	15,056	14,851	11,520	11,127	2,898	3,117	18,197	15,767
大成建設	14,176	13,482	10,049	10,088	3,915	3,153	22,830	21,387
竹中工務店	10,533	10,249	9,928	9,417	291	455	11,827	11,359
長谷工コーポレーション	4,838	5,022	4,624	4,824	19	21	5,878	5,600
五洋建設	6,686	4,659	2,027	2,227	4,652	2,412	8,753	7,072
戸田建設	4,495	4,786	3,325	3,589	1,089	1,145	6,610	6,118
前田建設工業	3,738	4,502	2,220	2,445	1,476	2,040	5,684	5,688
三井住友建設	3,512	3,306	2,254	2,114	1,257	1,192	5,232	4,881
安藤ハザマ	3,492	4,293	2,257	2,363	1,235	1,930	4,180	4,129
熊谷組	3,818	2,847	2,519	1,810	1,299	1,037	4,235	3,363
西松建設	3,700	3,555	2,141	2,134	1,559	1,421	5,316	4,293
東急建設	2,913	2,849	2,146	2,192	768	657	3,988	4,183
興村組	2,021	2,429	1,196	1,231	825	1,198	2,908	3,018
東亜建設工業	1,463	1,309	503	504	947	791	1,719	1,770
鉄建建設	1,690	1,726	740	776	950	949	2,129	2,085
福田組	1,227	1,165	840	881	373	272	1,027	885
東洋建設	1,627	1,335	506	501	1,116	829	1,538	1,498
大豊建設	1,141	1,288	531	568	610	719	1,794	1,718
浅沼組	1,388	1,531	1,152	1,198	236	333	1,349	1,383
青木あすなろ建設	896	926	367	450	485	465	1,162	1,139
東誠工業	1,242	1,249	383	419	859	830	752	724
飛鳥建設	1,224	1,358	403	524	810	822	1,704	1,762
カノノ建設	796	800	793	787	3	13	697	640
鉄高組	1,168	1,208	919	894	248	314	1,656	1,718
ビーム三菱	899	1,030	440	453	433	552	872	1,003
名工建設	811	873	207	259	604	615	755	798
松井建設	984	882	953	854	17	13	909	842
矢作建設工業	873	783	646	479	226	305	749	609
大本組	730	945	395	647	334	297	829	1,062
新日本建設	940	761	468	421	2	0	573	448
若狭建設	915	902	277	203	637	697	921	895
北野建設	677	825	608	687	70	139	623	737
不動ワタ	712	706	0	0	712	706	578	494
大末建設	715	585	715	585	0	0	634	426
第一建設工業	499	479	139	122	353	349	143	151
植木組	387	436	175	152	213	284	376	366
徳倉建設	304	313	220	212	84	101	341	312
南海長村建設	396	375	322	286	75	89	294	293
計	127,890	127,784	87,315	88,349	37,786	36,864	164,692	154,931

注) 竹中工務店、福田組の決算は12月

(単位:億円)

(3) 売上総利益・経常利益・当期純利益(連結・一部単体)

会社名	売上総利益			売上総利益率			経常利益			経常利益率			当期純利益		
	2017	2016	2017	2016	2017	2016	2018計画	2017	2016	2018計画	2017	2016	2018計画	2017	2016
大林組	2,343	2,249	12.3%	12.0%	1,445	1,440	1,440	7.3%	7.5%	980	980	980	927	945	
鹿島建設	2,589	2,471	14.1%	13.6%	1,170	1,797	1,634	5.9%	9.8%	820	1,268	820	1,268	1,049	
清水建設	2,034	2,096	13.4%	13.4%	1,260	1,241	1,312	8.2%	8.4%	910	850	910	850	989	
大成建設	2,666	2,263	16.8%	15.2%	1,330	1,853	1,446	8.4%	11.7%	910	1,268	910	1,268	906	
竹中工務店	1,808	1,429	14.0%	13.1%	850	1,153	936	6.4%	8.9%	590	758	590	758	614	
長谷工エボリューション	1,572	1,429	19.3%	18.5%	950	1,005	888	10.8%	12.4%	750	723	750	723	588	
五洋建設	449	409	8.5%	8.2%	275	257	237	4.8%	4.9%	180	178	180	178	153	
戸田建設	603	529	14.1%	12.5%	333	330	272	6.5%	7.7%	223	255	223	255	421	
前田建設工業	618	477	13.2%	11.3%	326	370	274	6.8%	7.9%	215	231	215	231	239	
三井住友建設	511	464	12.2%	11.5%	240	285	262	5.4%	6.8%	150	207	150	207	170	
安藤ハザード	574	592	15.2%	14.5%	285	348	362	7.1%	9.2%	195	239	195	239	263	
熊谷組	402	411	10.8%	11.9%	240	227	254	6.0%	6.1%	165	158	165	158	164	
西松建設	404	423	14.2%	13.4%	236	235	254	6.7%	8.3%	170	169	170	169	192	
東急建設	357	303	11.1%	12.5%	200	221	188	6.0%	6.9%	138	161	138	161	137	
興村組	328	271	14.6%	13.3%	112	173	135	5.2%	7.7%	80	152	80	152	136	
東亜建設工業	130	162	8.1%	9.7%	34	27	59	2.0%	1.7%	20	18	20	18	-74	
鉄建建設	152	135	9.0%	8.2%	72	69	61	4.2%	4.9%	40	46	40	46	40	
福田組	179	198	10.7%	11.5%	73	82	99	4.3%	6.1%	40	52	40	52	85	
東洋建設	192	152	11.1%	10.0%	78	105	63	4.3%	6.1%	51	71	51	71	43	
大豊建設	164	152	10.9%	10.6%	80	112	101	5.3%	7.5%	54	79	54	79	70	
浅沼組	152	133	10.6%	10.1%	48	76	64	3.7%	5.3%	32	52	32	52	73	
青木あすなろ建設	162	163	10.6%	11.8%	77	77	74	4.9%	5.0%	54	54	54	54	40	
東鉄工業	198	201	15.1%	15.4%	134	133	137	9.9%	10.1%	92	100	92	100	96	
飛島建設	146	115	11.1%	9.8%	69	78	50	5.1%	5.9%	50	60	50	60	44	
羽ノ木建設	94	111	9.0%	9.5%	53	46	62	4.4%	4.4%	40	39	40	39	55	
鉄高組	126	92	10.0%	8.3%	47	74	42	3.8%	5.9%	33	58	33	58	43	
ヒース三菱	138	115	12.0%	11.8%	39	53	35	3.5%	4.7%	28	38	28	38	27	
名工建設	109	97	12.3%	10.9%	40	59	51	4.5%	6.7%	28	43	28	43	35	
松井建設	91	103	9.9%	11.5%	47	54	64	5.1%	5.8%	32	36	32	36	44	
矢作建設工業	159	160	17.4%	18.0%	60	77	77	6.5%	8.4%	40	41	40	41	51	
大木組	113	104	11.7%	13.7%	23	57	48	2.9%	5.9%	16	38	16	38	31	
新日本建設	182	166	19.1%	19.1%	140	135	120	13.6%	14.2%	93	89	93	89	127	
若築建設	89	79	9.6%	9.7%	36	36	28	3.9%	3.4%	26	28	26	28	24	
北野建設	96	92	11.4%	12.9%	33	50	49	4.1%	6.0%	21	35	21	35	33	
不動房产	111	117	17.7%	17.4%	32	37	38	4.6%	5.9%	21	24	21	24	26	
大木建設	53	70	10.0%	10.9%	40	26	42	5.8%	5.0%	27	18	27	18	35	
第一建設工業	89	72	17.5%	14.9%	49	63	47	10.2%	12.5%	33	45	33	45	33	
植木組	53	52	11.6%	11.6%	18	18	18	3.6%	4.0%	12	13	12	13	12	
徳倉建設	44	37	9.2%	8.5%	13	9	12	2.5%	1.8%	9	28	9	28	11	
南海辰村建設	45	50	11.0%	11.5%	23	22	28	5.3%	5.4%	16	10	16	10	16	
計	20,327	18,905	13.5%	13.0%	10,609	12,513	11,324	6.6%	8.3%	7,388	8,667	7,388	8,667	7,987	

注) 竹中工務店、福田組の決算は12月

2. 連年度の業績
(1) 売上高の推移 (連結一部事務)

会社名	1982	1983	1984	1985	1986	1987	1988	1989	1990	1991	1992	1993	1994	1995	1996	1997	1998	1999	2000	2001	2002	2003	2004	2005	2006	2007	2008	2009	2010	2011	2012	2013	2014	2015	2016	2017	2018年上半	(単位:億円)			
大株組	6,447	6,942	7,055	8,004	8,491	8,302	9,490	11,593	13,494	15,386	15,385	16,528	14,220	12,445	15,415	14,875	13,798	11,320	13,133	14,037	13,410	13,463	14,046	14,764	15,690	16,916	16,255	13,415	11,319	12,458	14,483	16,128	17,740	17,778	18,727	19,007	19,700	19,700			
清水建設	9,426	10,354	10,216	11,430	11,426	4,691	13,287	15,840	18,963	21,997	21,583	23,047	20,905	17,635	21,007	19,389	16,589	17,279	19,099	20,064	18,748	16,161	16,874	17,753	18,915	18,942	19,485	16,374	13,527	14,578	14,858	15,212	16,937	17,427	18,218	18,306	20,000	20,000			
積水建設	8,719	9,641	9,235	10,523	10,466	11,386	12,965	15,634	20,124	23,290	23,699	23,047	20,826	18,264	17,180	17,569	15,993	15,647	17,120	15,800	15,496	15,506	14,843	14,934	16,541	16,851	18,876	18,893	13,038	13,362	14,160	14,976	15,678	16,690	15,674	15,194	17,900	17,900			
大成建設	10,120	10,763	11,456	11,623	11,768	12,353	15,123	16,699	18,681	20,386	23,515	22,796	19,983	19,074	19,832	18,306	17,230	16,813	17,504	16,738	16,446	15,985	17,080	17,440	18,733	17,117	16,412	14,420	12,181	13,255	14,165	15,335	15,733	15,459	14,873	15,885	15,900	15,900			
伊藤忠工業	5,833	5,908	6,917	8,505	7,827	9,247	11,346	13,440	15,395	16,311	15,395	14,724	14,323	4,257	4,950	4,446	4,382	3,965	11,036	12,297	10,544	10,225	11,928	12,680	12,674	10,544	12,066	9,984	9,766	9,984	10,210	11,507	12,844	12,166	12,960	13,200	13,200				
伊藤忠・ビル・コンサル	2,030	2,030	1,962	2,674	3,246	2,945	4,597	5,298	5,559	5,627	5,340	4,333	4,257	4,950	4,446	4,382	3,965	11,036	12,297	10,544	10,225	11,928	12,680	12,674	10,544	12,066	9,984	9,766	9,984	10,210	11,507	12,844	12,166	12,960	13,200	13,200					
五洋建設	2,589	2,336	2,741	2,738	2,819	3,331	3,553	3,716	4,391	5,014	5,219	5,251	5,304	5,583	5,507	5,672	5,089	4,640	4,401	4,407	3,869	3,312	3,453	3,547	3,233	3,528	3,985	3,248	3,023	3,280	3,498	3,812	4,262	4,916	5,093	5,269	5,700	5,700			
戸田建設	3,592	3,439	3,972	3,583	4,078	4,445	2,563	5,878	7,355	7,805	7,535	7,338	6,413	6,255	6,894	6,650	6,366	6,174	6,488	5,798	5,398	4,982	4,911	4,870	4,640	4,663	4,659	4,751	4,525	4,894	4,970	4,490	4,203	4,926	4,227	4,290	5,140	5,140			
三井住友建設	2,990	3,142	3,302	3,683	3,733	1,263	3,971	4,226	4,750	5,011	5,010	5,328	5,299	5,268	4,935	5,053	4,708	4,798	4,643	4,398	4,589	4,843	4,638	4,719	4,780	4,775	3,925	3,286	2,919	3,133	3,092	3,956	4,054	4,417	4,226	4,677	4,780	4,780			
安藤・岡(住田組)	3,431	3,624	3,790	3,509	3,676	4,533	5,275	3,076	6,871	6,973	6,634	5,657	5,225	5,422	5,662	5,112	5,106	3,952	4,046	3,753	3,252	2,423	2,253	2,915	2,372	2,210	2,243	1,919	1,967	1,820	1,979	3,712	3,697	3,793	4,080	3,770	4,000	4,000			
安藤・岡(住田組)	1,105	1,011	1,010	1,094	1,283	1,520	1,611	1,847	2,388	2,421	2,619	2,602	2,472	2,817	2,729	2,610	2,507	2,136	2,251	2,441	2,268	2,266	2,353	2,993	2,634	2,514	2,264	1,997	1,604	1,694	1,823	—	—	—	—	—	—	—			
鹿谷組(田沼建設)	6,314	6,622	7,678	8,805	8,189	9,203	4,832	11,873	13,755	12,681	11,873	13,755	9,203	9,269	10,901	10,588	11,343	9,983	7,991	7,934	7,373	5,223	3,417	3,234	3,363	3,270	2,954	2,841	2,665	2,405	2,576	2,608	3,289	3,621	3,436	3,447	3,740	4,000	4,000		
鹿谷建設	3,201	2,761	2,837	2,932	3,263	4,047	4,455	4,810	5,521	6,318	6,026	6,026	6,232	7,220	7,279	7,117	7,100	5,621	5,294	5,165	5,060	4,461	4,499	4,491	4,925	4,327	4,320	3,968	2,579	2,639	2,533	3,166	3,430	3,088	3,152	3,844	3,500	3,500			
東急建設	2,644	2,704	3,160	3,148	3,375	3,707	4,337	3,486	5,210	5,911	6,188	6,209	5,640	5,108	5,236	5,421	4,422	4,058	3,970	3,471	3,678	3,806	3,043	2,993	3,041	3,031	2,595	2,267	2,450	2,278	2,286	2,262	2,628	2,964	2,456	3,207	3,360	3,360			
東急建設	2,201	2,233	2,248	2,365	2,365	2,506	2,950	3,142	3,401	3,614	3,441	3,432	2,806	3,459	3,457	2,950	2,904	2,727	2,572	2,330	1,054	2,203	2,255	2,699	2,278	2,541	2,270	1,985	1,926	1,793	1,966	1,930	2,053	2,051	2,031	2,239	2,170	2,170			
東亜建設工業	1,442	1,240	1,317	1,346	1,444	1,724	1,817	1,873	2,017	2,396	2,605	2,646	2,804	3,309	3,514	2,957	2,576	2,668	2,947	2,889	2,379	2,092	2,225	1,886	2,138	2,060	1,903	1,648	1,360	1,610	1,926	1,989	2,003	1,672	1,610	1,700	1,700				
鉄建建設	1,803	1,809	1,859	1,724	1,910	1,887	1,830	2,070	2,180	2,538	2,467	2,426	2,686	2,757	3,061	3,011	2,842	2,318	2,445	2,231	1,818	1,758	1,946	1,831	1,809	1,533	1,392	1,308	1,304	1,266	1,373	1,507	1,712	1,651	1,686	1,760	1,760				
住友建設	845	864	898	907	960	1,115	1,272	1,303	1,432	1,695	1,922	2,193	2,186	2,400	2,520	2,441	2,138	2,170	2,330	2,100	1,909	1,670	1,732	1,889	1,803	1,844	1,607	1,323	1,135	1,037	1,114	1,274	1,462	1,541	1,727	1,677	1,750	1,750			
東洋建設	1,131	1,165	1,241	1,345	1,391	1,577	1,800	1,965	2,279	2,664	2,813	2,612	2,778	2,839	3,418	2,790	2,351	2,358	2,702	2,319	1,613	1,370	1,629	1,424	1,612	1,557	1,355	1,221	1,080	1,280	1,448	1,485	1,562	1,526	1,726	1,820	1,820				
大井建設	726	720	720	734	756	801	928	1,007	1,071	1,195	1,299	1,341	1,508	1,565	1,701	1,665	1,588	1,539	1,514	1,382	1,431	1,373	1,669	1,673	1,558	1,632	1,424	1,210	1,166	1,012	1,127	1,264	1,385	1,468	1,436	1,496	1,900	1,900			
高松組	1,375	1,561	1,624	1,568	1,579	1,773	1,722	2,170	2,486	2,925	2,921	2,819	2,729	2,644	3,046	2,635	2,436	2,262	2,368	2,112	2,024	2,309	1,972	1,819	1,549	1,282	1,408	1,212	1,363	1,268	1,470	1,327	1,434	1,295	1,295	1,295					
青木みずがら建設	421	455	432	418	458	133	505	613	642	785	791	836	756	791	836	756	791	836	756	791	836	756	791	836	756	791	836	756	791	836	756	791	836	756	791	836	756	791	836		
東鉄工業	532	585	497	463	568	453	636	647	774	801	940	747	785	784	828	767	756	791	836	756	791	836	756	791	836	756	791	836	756	791	836	756	791	836	756	791	836	756	791	836	
熊谷建設	3,316	3,491	3,806	3,578	3,644	3,492	4,075	4,245	4,230	4,639	4,783	4,335	4,356	4,303	4,484	4,126	3,427	3,156	3,230	3,335	2,185	2,092	1,797	1,641	1,838	1,573	1,429	1,178	1,159	1,056	1,119	1,092	1,187	1,268	1,178	1,311	1,360	1,360			
チカワノド建設	444	565	583	594	641	740	770	945	1,075	1,108	1,142	947	964	992	1,225	1,112	900	709	774	684	780	581	1,023	883	1,017	1,164	1,166	1,202	1,203	1,033	1,173	1,292	1,253	1,150	1,168	1,045	1,200	1,200			
鉄建組	1,823	1,859	2,003	815	1,801	2,040	2,326	2,563	2,999	3,280	3,068	3,258	3,116	3,261	3,265	2,839	2,560	2,538	2,308	1,948	2,183	1,664	1,713	1,764	1,684	1,729	2,064	1,726	1,282	1,340	1,136	1,175	1,133	1,150	1,109	1,260	1,247	1,247			
ピー・エス・三菱	369	369	406	393	462	353	472	492	551	618	694	780	848	875	934	894	848	880	938	918	1,366	1,615	1,524	1,540	1,457	1,306	1,300	1,187	866	935	914	1,043	1,049	961	967	1,148	1,130	1,130			
名工建設	361	355	351	391	427																																				

(単位:億円)

(2)受注高の増減(単位)

Table with columns for years from 1982 to 2017 and rows for various construction companies like大林組, 鹿島建設, 清水建設, etc. The table shows the change in order backlog for each company over time.

注) 竹中工務店、蒲田建設の決算は12月
* 株式会社は、合併前には株式会社として
* 東急建設は2005年以前は青山建設株式会社
* 名簿上の2001年以降については、旧開業に記載

会社名	(単位:億円)																																					
	1982	1983	1984	1985	1986	1987	1988	1989	1990	1991	1992	1993	1994	1995	1996	1997	1998	1999	2000	2001	2002	2003	2004	2005	2006	2007	2008	2009	2010	2011	2012	2013	2014	2015	2016	2017	2018累計	
大林組	238	260	226	202	214	247	328	302	302	481	578	360	319	309	249	221	274	334	257	299	419	528	509	533	325	318	-596	222	352	447	401	599	1,112	1,401	1,440	1,445		
鹿島建設	386	294	288	294	346	136	502	713	1,019	1,162	786	613	578	160	103	84	98	280	390	362	258	376	471	553	586	296	160	90	175	413	246	270	214	1,134	1,634	1,797	1,170	
清水建設	365	367	319	284	216	296	430	867	1,242	1,320	1,395	1,313	231	270	314	272	171	315	495	367	330	320	399	519	488	483	208	176	188	162	173	293	562	502	955	1,312	1,241	1,260
大成建設	362	352	315	255	297	385	491	638	1,029	1,107	1,116	809	749	222	103	279	247	319	556	469	415	515	456	554	556	399	-111	277	240	302	351	568	745	1,177	1,446	1,853	1,330	
竹中工務店	233	216	217	189	199	212	387	616	752	852	899	740	442	308	342	307	188	178	286	173	102	168	309	401	455	275	255	184	217	100	126	217	384	687	936	1,153	850	
住友建設	159	94	127	159	216	215	297	334	357	254	95	55	-8	-1,180	-250	50	-54	-21	148	134	160	339	398	531	600	531	124	142	142	200	254	419	673	888	1,005	950		
戸建建設	72	29	9	59	78	97	84	104	121	140	144	134	102	123	106	99	32	88	105	84	18	74	89	113	21	51	77	74	74	66	92	114	194	237	257	375		
前田建設工業	195	190	156	104	114	43	125	136	152	151	126	130	131	112	77	83	64	106	132	92	-53	74	92	92	20	-23	39	36	14	55	-42	113	153	230	274	370	326	
三井住友建設	47	52	58	46	33	59	62	81	108	120	106	67	44	34	27	50	31	67	80	75	-161	87	44	80	102	15	16	55	36	33	46	80	120	218	262	285	240	
安藤・堀(旧同組)	18	6	32	104	107	112	116	59	43	105	122	149	130	426	289	166	137	196	126	93	38	61	56	35	24	27	6	27	6	27	6	27	6	27	6	27	6	27
安藤・堀(旧同組)	30	21	13	24	31	30	38	65	98	84	74	63	30	22	22	37	24	36	17	16	24	35	40	19	58	20	32	17	2	19	-5	-	-	-	-	-	-	
熊谷建設	345	327	356	301	281	300	141	457	423	245	202	184	139	95	61	103	61	7	7	64	-5	28	84	91	40	40	23	42	29	29	1	68	157	258	254	227	240	
西松建設	139	119	120	106	101	109	127	159	205	265	282	296	315	325	280	182	177	206	207	124	149	79	126	95	65	35	79	-64	23	34	43	61	99	163	254	235	236	
東急建設	42	51	52	55	71	80	65	60	51	56	57	83	100	82	220	237	157	213	113	-55	-74	75	87	53	73	55	46	49	78	19	23	36	80	198	188	221	200	
東亜建設	117	99	97	81	93	108	162	152	200	207	174	173	141	215	128	15	39	118	72	-37	39	60	48	55	27	-13	59	22	45	-28	36	38	56	93	135	173	112	
東亜建設工業	40	21	41	13	37	42	49	45	58	77	116	94	99	120	104	37	40	108	96	74	31	38	35	13	23	24	31	44	10	22	18	31	53	106	59	27	34	
映建設	75	59	39	29	32	40	37	43	54	50	58	63	66	63	46	30	31	54	50	43	56	55	49	41	-31	14	25	18	19	14	-9	20	36	26	61	69	72	
福住組	37	42	42	41	44	49	54	49	48	60	65	73	63	63	63	48	48	55	61	44	51	44	44	39	30	46	-45	35	17	5	29	41	64	84	99	82	73	
東洋建設	28	32	30	18	9	27	31	38	37	47	48	36	48	53	42	13	32	49	22	35	33	23	45	45	13	9	18	24	34	12	22	34	46	75	63	105	78	
大豊建設	38	33	34	28	29	33	33	33	19	28	37	43	48	48	52	32	39	32	23	27	17	13	14	34	28	-3	20	17	9	3	-4	25	63	92	101	112	80	
凌谷組	47	41	29	17	41	52	27	82	114	98	88	95	68	50	32	28	45	60	12	7	16	42	27	9	4	-2	6	10	8	-75	-42	10	23	62	64	76	48	
東映工業	17	14	8	4	10	5	11	16	28	30	35	27	25	12	14	12	15	21	10	9	35	45	36	39	42	45	48	50	67	70	57	89	96	61	137	133	134	
飛騨建設	73	74	112	100	70	87	120	132	61	95	53	97	99	86	103	78	68	48	60	3	5	35	47	50	6	-108	19	3	-45	5	6	10	27	127	50	78	69	
熊谷組	44	28	31	8	34	44	53	71	85	94	91	116	135	173	110	50	95	102	45	32	22	49	34	45	2	9	10	4	-23	4	-45	7	30	46	42	74	47	
ビエース三菱	9	10	9	19	17	12	14	16	16	30	56	46	49	40	20	19	37	40	31	42	18	9	8	-31	-30	10	31	9	2	2	16	22	28	35	53	39		
名工建設	17	13	7	10	13	12	10	13	14	15	17	19	19	22	23	18	21	22	15	10	14	15	13	16	20	15	19	21	23	21	20	31	38	54	51	59	40	
松平建設	8	11	9	8	9	11	20	41	52	52	49	36	30	25	21	15	15	20	15	7	10	16	16	21	18	10	8	11	8	12	8	18	39	63	64	54	47	
次存建設工業	16	13	9	10	11	22	15	40	38	43	38	49	38	29	23	8	15	15	8	10	17	38	34	40	34	37	56	45	38	26	21	64	67	73	77	77	60	
大日本建設	46	40	40	35	48	38	44	55	54	57	59	64	70	71	100	53	49	64	55	21	34	29	27	26	15	14	14	11	22	6	8	16	44	47	48	57	23	
新日本建設	—	—	—	—	—	—	—	—	—	—	—	—	—	—	—	—	—	—	—	—	—	—	—	—	—	—	—	—	—	—	—	—	—	—	—	—	—	—
若原建設	24	20	20	27	26	40	28	31	31	30	35	31	38	43	33	28	33	50	34	28	9	23	46	33	-1	8	-6	14	23	4	11	21	22	24	28	36	36	
北野建設	13	14	12	13	19	30	11	48	59	68	61	48	41	27	29	23	38	42	23	13	16	11	5	16	13	12	13	17	10	13	13	26	53	37	49	50	33	
不動アトラ	12	11	-30	-23	1	14	9	12	38	53	59	59	61	30	23	24	50	42	7	7	-27	27	20	-19	-43	-53	7	4	10	19	44	51	30	38	37	32		
大冢建設	8	4	6	6	22	3	33	33	39	39	39	33	29	19	10	-46	14	20	5	-7	4	12	9	4	-22	9	9	12	8	-9	-8	14	19	36	42	26	40	
第一建設工業	11	8	5	8	7	11	13	17	18	14	19	13	17	16	6	9	15	15	20	21	26	32	36	36	42	35	44	40	40	40	42	56	57	51	47	63	49	
龍水組	11	9	5	8	13	12	14	20	0	16	13	24	23	14	14	10	5	25	18	15	10	7	6	13	6	12	7	10	9	6	10	14	19	19	18	18	18	
徳島建設	5	4	2	0	4	6	6	4	6	6	8	8	10	10	12	13	9	6	8	6	6	7	7	9	7	6	5	6	3	-2	4	8	18	9	12	9	13	
徳島民村建設	3	4	4	3	4	5	2	11	20	13	11	14	11	10	3	10	-1	6	-14	-3	2	-19	4	5	6	-1	3	7	13	7	7	9	18	28	22	23		
計	3,482	3,084	2,950	2,706	3,051	3,195	4,127	6,190	7,833	7,914	6,838	4,759	2,616	3,477	3,077	2,571	3,390	4,096	2,816	2,154	3,381	4,014	4,479	4,071	2,663	1,676	1,101	2,074	1,966	1,377	3,364	5,082	8,958	11,324	12,513	10,609		

注) 竹中工務店、堀田組の決算は12月
 合村会社の合併前は事業継続会社名採用
 ・開組は2003年以前は青山建設を採用
 ・東急建設は2005年以前はTCプロパティーズを採用
 ・安藤・堀の2003年以降については、旧開組に記載